

**current**  
powered by GE

# Catálogo de Productos 2017



Current, powered by GE se encuentra desarrollando y perfeccionando sus productos constantemente. Es por ello que todas las descripciones de los productos de este catálogo componen una guía general y sus especificaciones pueden sufrir modificaciones en cualquier momento, sin previo aviso, para priorizar el desarrollo del producto. Todas las descripciones disponibles en esta publicación presentan únicamente detalles generales de los productos a los que hacen referencia y no forman parte de ningún contrato. Las informaciones de este catálogo se obtuvieron bajo condiciones experimentales controladas. Así mismo, todas las ilustraciones son una guía. En caso de necesitar más información técnica, contacte al representante más cercano.

**Condiciones generales de ventas**

Los productos de Current, powered by GE se proporcionaron en conformidad con las Condiciones Generales de Ventas de GE. En caso de necesitar una copia de estas condiciones, contacte al representante más cercano.

**Precios**

Una lista de precios está disponible en todos los escritorios de ventas de Current, powered by GE.

[www.currentbyge.com](http://www.currentbyge.com)

 y General Electric son marcas registradas propiedad de General Electric Company

[www.currentbyge.com](http://www.currentbyge.com)

## Luminarias LED Interiores

### Suspendidas

LIS .....	6
SS .....	7
EL (Blade) .....	7

### Empotradas

iLight .....	8
BV .....	9
LAL .....	9
LVT .....	10
ET .....	10

### Sobrepuestas

LLW .....	11
WS .....	11
FM .....	12

### Downlights

LRX .....	12
ECO Downlight .....	13

## Luminarias LED Industriales

### Alto Montaje

ABV2 .....	16
ABH4 .....	17
ABR1 .....	18

### Bajo Montaje

ALR .....	19
ALV .....	19
ALC5 .....	20

### Herméticas

Mariner LED .....	20
-------------------	----

## Luminarias LED Exteriores

### Vialidad

ERL1 / ERLH .....	22
ERS1 / ERS2 .....	23

### Iluminación de área

Paquete Wall EWS3 .....	24
EASC .....	24
EAL .....	25
EFH1 .....	25
EFNB / EWNB / EANB .....	26
FLA .....	26

### Decorativas

EPAS / EPST / EPTC .....	27
--------------------------	----

## Lámparas LED

LED A60 .....	30-31
LED A67 .....	30-31
LED Bright Stik™ .....	32-33
LED PAR 20 .....	32-33
LED PAR 30 .....	34-35
LED PAR 38 .....	34-35
LED GU10 .....	36
LED Tube T8 .....	37-38
LED ST19 .....	39
LED P45 .....	39

# current

powered by GE

Current, powered by GE, creada hacia finales de 2015, es una nueva startup que une soluciones LED y energía solar con el objetivo de identificar y ofrecer soluciones eficientes y económicas en hospitales, universidades, industrias, locales comerciales y ciudades, a los clientes de hoy y del futuro.

En Latino América nos encargamos del desarrollo de soluciones de energía eficientes, basadas en sistemas de iluminación con tecnología LED.

Su objetivo es aprovechar al máximo la energía y se enfoca en los resultados para sus clientes, poniendo a su disposición una plataforma que puede ser actualizada de acuerdo a los avances tecnológicos.

Uno de los puntos más importantes de esta nueva startup, es acelerar las estrategias de negocio y ayudar a sus clientes a optimizar el uso de energía, garantizando hasta un 80% de reducción de costos, gracias a las soluciones digitales basadas en la Plataforma Predix.

# Luminarias LED Interiores



# Luminarias LED Interiores - Suspendidas

## Lumination™ LED - Serie LIS

### Descripción del producto

La luminaria Lumination™ de la Serie LIS con tecnología reveal®Trigain™ otorga luz de alta eficiencia y un aspecto limpio y moderno para cualquier entorno con un diseño de techo abierto. Estas luminarias innovadoras hacen que sea fácil crear largas hileras continuas de luz LED, sin interrupciones por manchas oscuras entre las luminarias. Con un R9 mayor a 90, estas luminarias muestran de manera óptima objetos como productos, telas, tonos de piel y obras de arte – todo con hasta 129 lúmenes por vatio, reduciendo los costos de mantenimiento y funcionamiento. Las luminarias LIS vienen con controles con tecnologías distinguibles como aprovechamiento de la luz diurna, sensores de movimiento, sistemas de posicionamiento y monitorización de la energía. Las luminarias LIS realmente representan un acercamiento que permite que los clientes se conecten y recolecten datos. Por último, las luminarias LIS también están disponibles en versiones de lámparas de luz indirecta con 7% y 12% con un sorprendente método para reemplazar y mejorar las fuentes de iluminación, lo que permite un mínimo de desperdicio, ahorrando tiempo y energía.



LIS

### Aplicaciones:

- Para aplicaciones en techos abiertos de poca altura
- Tiendas
- Comercial
- Industrial
- Depósitos
- Oficinas
- Municipal
- Escuelas

### Características:

- Cuenta con nueva fuente de iluminación intercambiable
- Brillo mínimo
- Disponible con la tecnología reveal® Trigain™
- Proporciona una fuerte proyección vertical y horizontal
- Apliques que encajan fácilmente para hileras largas continuas
- Disponible en luz indirecta del 7% y 12%
- Sensor Enlighted opcional

### Características técnicas:

- Voltaje de Entrada: 120-277 V
- Flujo luminoso: 6 500 a 24 000 lúmenes
- Eficiencia: 119 lm/W a 129 lm/W
- Vida: 75 000 horas
- Dimensiones:
  - 4 pies: 125.6 cm largo X 25.4 cm de ancho X 19.1 cm de alto
  - 8 pies: 247.3 cm largo X 25.4 cm de ancho X 19.1 cm de alto



# Luminarias LED Interiores - Suspendidas

## Lumination™ LED - Serie SS

### Descripción del producto

La lámpara lineal suspendida de Luminarias LED Lumination está diseñada para producir iluminación directa e indirecta en espacios comerciales. El componente de iluminación directa se da a través de las ranuras en la luminaria. Las luminarias proporcionan una larga vida útil y una eficacia superior, permitiendo que se tengan costos de mantenimiento y operativos más bajos.

#### Características técnicas:

- Flujo luminoso: 5 000 lm a 10 000 lm
- Potencia de Entrada del Sistema: 44 W-85 W
- Eficiencia: 114 lm/W a 118 lm/W
- Voltaje de Entrada: 120-277 V
- Temperatura de color: 3 500 K, 4 000 K
- CRI: 83
- Consistencia de Color: Elipse MacAdam de 4 Pasos
- Clasificación de Vida Útil: L85 @ 50 000 horas
- Condiciones operativas: -10°C a 35°C
- Dimensiones:
  - 4 pies: 137 cm largo X 19.7 cm de ancho X 5.8 cm de alto
  - 8 pies: 259 cm largo X 19.7 cm de ancho X 5.8 cm de alto

#### Aplicaciones:

- Para aplicaciones en techos abiertos de poca altura
- Tiendas
- Comercial
- Industrial
- Depósitos
- Oficinas
- Municipal
- Escuelas



SS



## Lumination™ LED - Serie EL

### Descripción del producto

Nunca antes había existido ninguna luminaria como esta; la Lumination™ Suspended LED Luminaire marca el comienzo de una nueva etapa en la iluminación interior. El diseño minimalista crea un extraordinario perfil delgado el cual parece estar flotando a través del techo. El efecto es dramático y abre un mundo nuevo de sorprendentes posibilidades de diseño.

#### Características técnicas:

- Perfil ultra fino
- Estética Moderna
- Diseño duradero
- Tecnología Óptica Intrinsic™
- Diseño fotométrico único
- Las luminarias pueden conectarse entre sí para tener series largas y continuas
- No contiene plomo, vidrio o mercurio
- Flujo luminoso: 3 9000 lm a 10 200 lm
- Potencia: 55 W a 104 W
- Eficiencia: 71 lm/W a 98 lm/W
- Voltaje de Entrada: 120-277 V
- Temperatura de color: 2 700 K a 4 000 K
- CRI: 80
- Clasificación de Vida Útil: 50 000 horas
- Condiciones operativas: -10°C hasta 40°C
- Dimensiones:
  - EL: 122 cm largo X 3.3 cm de ancho X 17.5 cm de alto (cable de 3.6 m largo)

#### Aplicaciones:

- Aplicaciones de Iluminación General de Ambientes
- Aplicaciones Retail
- Salas de Conferencia
- Oficinas abiertas y privadas
- Hotelería
- Pasillos y Corredores



EL



# Luminarias LED Interiores - Empotradas

## BL ILight

### Descripción del producto

La última versión de GE en Luminaria LED de Empotrar – iLight usa lentes desarrolladas para proporcionar un nuevo nivel de iluminación general. Perfectas para nuevas construcciones, reformas y proyectos de retrofit.

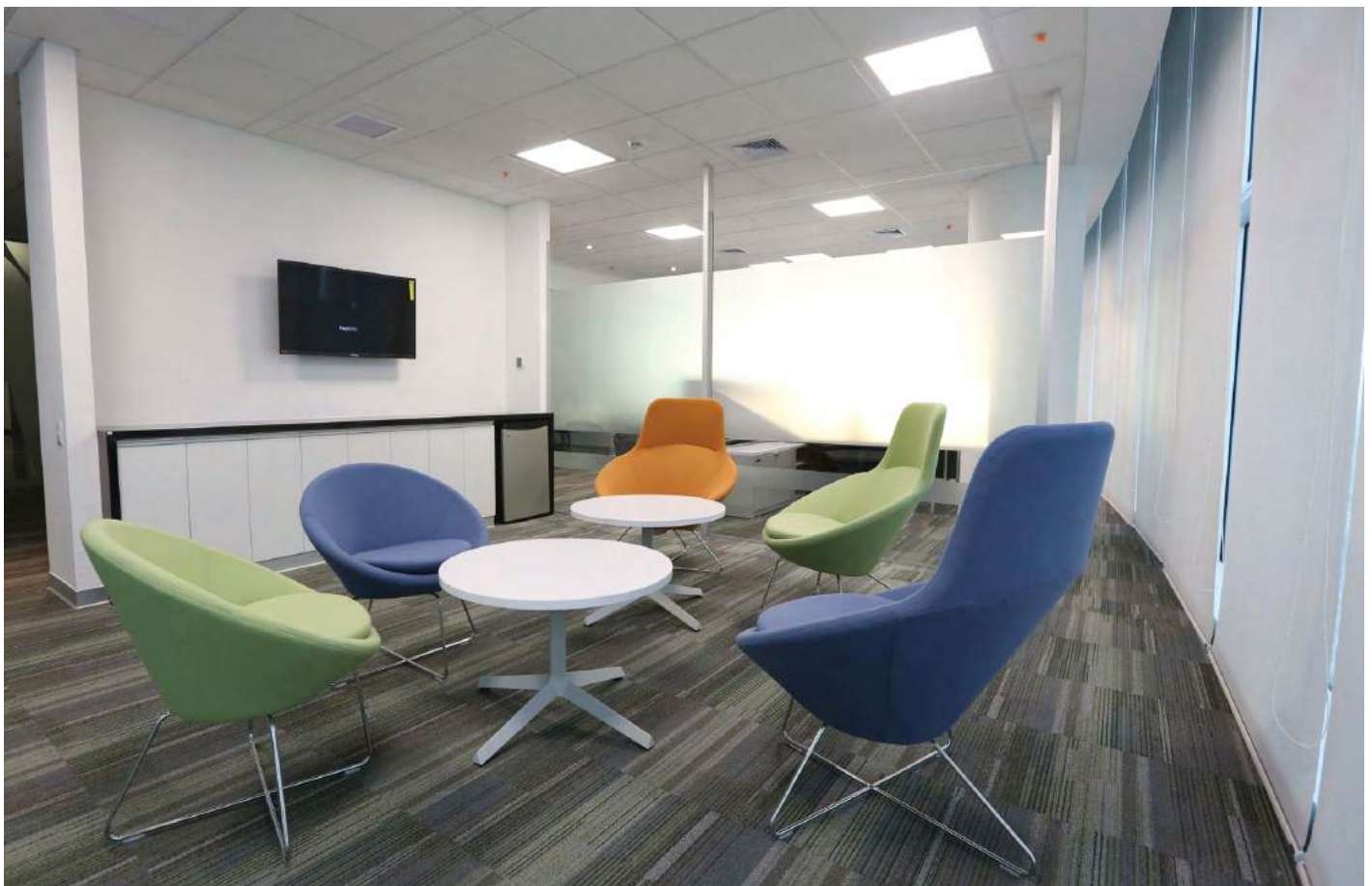
### Características técnicas:

- Flujo luminoso: 2 755 lm a 6 800 lm
- Potencia: 24 W a 70 W
- Voltaje de Entrada: 100-240 V o 120-277 V
- Temperatura de color: 3 000 K a 6 500 K
- CRI: 80
- Distribución de luz uniforme sobre toda la superficie de la lámpara sin puntos marcados o pistas
- Diseño avanzado de lentes ópticas LED en polimetilmetacrilato (PMMA) para optimizar la distribución de luz
- Fácil Instalación
- Sistema de alta eficiencia: 95 lm/W a 120 lm/W
- Larga vida útil: 50 000 horas, contribuyendo a la reducción de los costes de mantenimiento
- En comparación con las luminarias fluorescentes el ahorro de energía es mayor que 50%

- Dimensiones:
  - 2X2 pies: 60.3 cm largo X 60.3 cm de ancho X 5 cm de alto
  - 1X4 pies: 30 cm largo X 121 cm de ancho X 5 cm de alto
  - 2X4 pies: 60.3 cm largo X 121 cm de ancho X 5 cm de alto

### Aplicaciones:

- Iluminación comercial y de oficinas
- Iluminación general de escuelas, hospitales, supermercados, etc.





# Luminarias LED Interiores - Empotradas

## Lumination™ LED - Serie BV

### Descripción del producto

Las lámparas arquitectónicas empotradas de la serie Lumination BV de GE le da un toque de diseñador a cualquier techo falso. Ya sea para una construcción nueva o para modernización, estas lámparas distintivas ofrecen una hermosa apariencia escultural como parte de esta solución LED de fácil instalación. Estas lámparas esculturales cuentan con detalles curvos y delineados, con el propósito explícito de crear un interés visual adicional, junto con las ventajas de ahorro de energía y de larga vida útil de los LEDs.

### Características técnicas:

- Patrones de Distribución: Lambertiano
- Salida de Lúmenes Producidos: 3 200 lm a 5 200 lm
- Entrada de Energía del Sistema: 33 W a 48 W
- Eficacia: 97 lm/W a 108 lm/W
- Voltaje de Entrada: 120-277 V
- Compatibilidad de Dimerización Estándar: 0-10 V
- CCT: 3 500 K, 4 000 K
- CRI Típico: 80+, R9: >0
- Consistencia de Color: Elipse MacAdam de 4 Pasos
- Clasificación de Vida Útil: 50 000 horas a L85
- Frecuencia de Entrada (Hz): 50/60Hz
- Factor de Energía: >0.9
- THD: <20%

- Montaje: Se adapta a estructuras estándar de barra T (techo falso)
- Peso Máximo: <11 libras
- Garantía Limitada: Estándar de 5 años
- Dimensiones:
  - BT22: 60.3 cm largo X 60.3 cm de ancho X 11.4 cm de alto
  - BT24: 121 cm largo X 60.3 cm de ancho X 11.4 cm de alto

### Aplicaciones:

- Iluminación general
- Luminarias empotradas en el techo
- Oficinas
- Ambientes comerciales
- Escuelas



BV



## Lumination™ LED - Serie LAL

### Descripción del producto

La serie LAL está diseñada para integrarse perfectamente en los sistemas de techo o techos de paneles de yeso para ofrecer una excelente iluminación para aplicaciones comerciales mediante la formación de líneas de luz uniformes. La serie puede ser empotrada individualmente o en filas continuas. La plataforma lineal arquitectónica ofrece una larga vida útil y alta eficiencia para minimizar los costos operativos y de mantenimiento, además de ofrecer CRI y R9 mejorados sin sacrificar la eficiencia.

### Características técnicas:

- Flujo luminoso: 1 400 lm a 8 000 lm
- Potencia: < 14 W a < 80 W
- Eficiencia: 100+ lm/W
- Voltaje de Entrada: 120-277 V
- Temperatura de color: 3 500 K y 4 000 K
- CRI: T90
- Clasificación de Vida Útil: 50 000 horas
- Condiciones operativas: -10°C hasta 35°C
- Dimensiones:
  - 2 pies: 60.3 cm largo X 8.9 cm de ancho X 8.9 cm de alto
  - 4 pies: 121.9 cm largo X 8.9 cm de ancho X 8.9 cm de alto
  - 8 pies: 243.8 cm largo X 8.9 cm de ancho X 8.9 cm de alto

### Aplicaciones:

- Oficinas
- Comercio
- Hospitales
- Área médica



LAL



# Luminarias LED Interiores - Empotradas

## Lumination™ LED - Serie LVT

### Descripción del producto

La serie de luminarias LED GE Lumination™ Volumetric T-Grid (LVT) lleva tacto de diseñador a cualquier paisaje del techo. Para nueva construcción o retrofit, estos productos distintivos proporcionan una mirada tridimensional en una solución LED fácil de instalar. Ofrece luz difusa difundida con luz lisa uniforme (ningún pixel o rayas) y detalles delineados para crear interés visual en cualquier techo con el ahorro de la energía y ventajas de larga vida de LED. La serie LVT produce una luz agradable y proporciona una instalación sencilla para reducir los costos de mantenimiento. Obtenga las increíbles ventajas de ahorro de energía y larga vida de la tecnología GE LED en un sistema todo-en-uno asequible, perfecto para aplicaciones de oficina y comerciales.



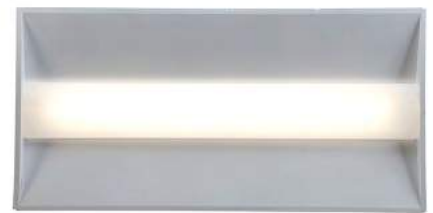
LVT

### Características técnicas:

- Flujo luminoso: 2 000 lm a 5 000 lm
- Potencia: 18 W a 45 W
- Eficiencia: 107 lm/W a 118 lm/W
- Voltaje de Entrada: 120-277 V
- Temperatura de color: 3 500 K a 5 000 K
- CRI: 80
- Clasificación de Vida Útil: 50 000 horas
- Dimensiones:
  - LVT14: 121 cm largo X 30 cm de ancho X 9.9 cm de alto
  - LVT22: 60.3 cm largo X 60.3 cm de ancho X 6.8 cm de alto
  - LVT24: 121 cm largo X 60.3 cm de ancho X 6.8 cm de alto

### Aplicaciones:

- Oficinas
- Escuelas
- Aplicaciones comerciales en general
- Retail



## Lumination™ LED - Serie ET

### Descripción del producto

Los techos nunca volverán a ser los mismos. Las nuevas Luminarias LED Lumination de GE transforman la iluminación del ambiente en un balance refinado de apariencia exquisita y de eficiencia excepcional. Cuando están encendidos, los paneles producen una luz perfectamente uniforme que rellena el espacio. Cuando se apagan, se ven completamente diferentes de una fuente de luz, son luminarias con un diseño estético agradable, con una apariencia fresca y limpia, nunca antes vista.



ET

### Características técnicas:

- Flujo luminoso: 3 500 lm a 4 500 lm
- Potencia: 38 W a 54 W
- Eficiencia: 78 lm/W a 105 lm/W
- Voltaje de Entrada: 120-277 V
- Temperatura de color: 3 000 K a 4 000 K
- CRI: 80
- Clasificación de Vida Útil: 50 000 horas
- Marco ultra fino
- Lentes difusas proporcionan una iluminación de aspecto uniforme
- Dimensiones:
  - ET14: 121 cm largo X 30 cm de ancho X 6.3 cm de alto

- ET22: 60.3 cm largo X 60.3 cm de ancho X 6.3 cm de alto
- ET24: 121 cm largo X 60.3 cm de ancho X 6.3 cm de alto

### Aplicaciones:

- Iluminación General
- Tipos de techo: Exposed T-Grid, perfil oculto



# Luminarias LED Interiores - Sobrepuestas

## Lumination™ LED - Serie LLW

### Descripción del producto

La serie GE LED Wall Washer proporciona luz uniforme y llama la atención a un área grande y acentúa texturas en superficies verticales. La serie LLW está disponible con diferentes ópticas para mejorar el diseño arquitectónico.

#### Características técnicas:

- Flujo luminoso: 380 lm a 750 lm
- Potencia: 5 W a 8 W
- Eficiencia: 76 lm/W a 94 lm/W
- Voltaje de Entrada: 120-277 V
- Temperatura de color: 2 700 K a 4 000 K
- CRI: 80
- Clasificación de Vida Útil: 50 000 horas
- Condiciones operativas: -20°C hasta 40°C
- Dimensiones:
  - LWW: 32.5 cm largo X 4.4 cm de ancho X 4.9 cm de alto

#### Aplicaciones:

- Distribuya uniformemente la luz sobre el techo y la parte superior de las paredes y techo. Montado típicamente en un hueco de la ensenada.
- Colocado Uniformemente sobre superficies verticales ligeras y oculta las imperfecciones en superficies planas. Estos dispositivos se montan típicamente en un hueco a unos centímetros de la pared.
- Aumenta el carácter arquitectónico de un espacio, resaltando y acentuando superficies texturizadas. Estos accesorios se montan típicamente a menos de un pie de la pared en una ranura.



LLW



## Lumination™ LED - Serie WS

### Descripción del producto

La Serie WS de Lámparas LED Lumination es una lámpara comercial para techos, que ofrece uniformidad superior, una excelente eficiencia y brillo reducido en aplicaciones más frías y sutiles. El mantenimiento lumínico mejorado de L70 lúmenes iniciales a las 50 000 horas de operación, permite tener costos más bajos de mantenimiento a lo largo del tiempo.

#### Características técnicas:

- Flujo luminoso: 3 200 lm a 8 000 lm
- Potencia: 31 W a 72 W
- Eficiencia: 103 lm/W a 111 lm/W
- Voltaje de Entrada: 120-277 V
- Temperatura de color: 4 000 K
- CRI: 80
- Clasificación de Vida Útil: 50 000 horas
- Montaje: Montaje en superficie con orificios de montaje pre perforados
- Dimensiones:
  - 2N: 60.9 cm largo X 17.7 cm de ancho X 6.3 cm de alto
  - 2W: 60.9 cm largo X 35.5 cm de ancho X 6.3 cm de alto
  - 4N: 121 cm largo X 17.7 cm de ancho X 6.3 cm de alto
  - 4W: 121 cm largo X 35.5 cm de ancho X 6.3 cm de alto

#### Aplicaciones:

Ubicaciones industriales y de estacionamiento, así como cocinas, oficinas y locaciones de almacenaje.



WS



# Luminarias LED Interiores - Sobrepuestas

## Lumination™ LED - Serie FM

### Descripción del producto

La Serie FM de Lámparas LED Lumination™ elimina la necesidad de cambiar focos para siempre, a la vez que consume tan solo 15 W de energía, lo cual da como resultado ahorros significativos a lo largo de la vida de la lámpara. Es ideal para servicios de hospitalidad, oficinas comerciales y usos residenciales. La Serie FM puede ser usada tanto para modernizar como para aplicaciones de construcciones nuevas. El diseño integrado de LED/de la lámpara, distribuye la luz uniformemente, creando un suave brillo alrededor de toda la lámpara. La instalación es rápida, gracias a los soportes y al equipo de montaje.

### Características técnicas:

- Patrones de Distribución: Ancho
- Salida de Lúmenes Producidos: 975 lm (9") /1000 lm (12")
- Entrada de Energía del Sistema: 15 W
- Eficacia del Sistema (LPW): 65 y 67
- Voltaje de Entrada: 120 V
- Controles Estándar de Dimerización: Sin Dimerización
- CCT: 2 700 K
- CRI: 80+
- Clasificación de Vida Útil: L70 a 25 000 horas
- Frecuencia de Entrada (Hz): 60Hz
- Factor de Energía: >0.9
- Opciones de Montaje: Soportes de montaje y herramienta incluidos
- Peso: 0.9 libras (9") y 2.3 libras (12")
- Garantía Limitada: 5 años con base en la vida útil clasificada con un uso de 3 horas diarias
- Dimensiones:
  - 9": 22.8 cm largo X 8.9 cm de alto
  - 12": 30.4 cm largo X 6.9 cm de alto

### Aplicaciones:

- Oficinas
- Escuelas
- Aplicaciones comerciales en general
- Retail



FM



# Luminarias LED Interiores - Downlights

## Lumination™ LED - Serie LRX

### Descripción del producto

Los downlights LED de la serie Lumination LRX son la solución ideal de retrofit para los downlights tradicionales. Se instalan en pocos minutos en los marcos, mientras que también aportan un aspecto fresco al espacio. A diferencia de las lámparas LED enchufables, el downlight LRX le ofrece una nueva fuente de alimentación y una capacidad de vida útil de 50 000 horas, para que no tenga que preocuparse por problemas de compatibilidad o mantenimiento con los balastos originales.

### Características técnicas:

- Flujo luminoso: 1 020 lm a 2 000 lm
- Potencia: 13 W y 22 W
- Eficiencia: de 78 lm/W hasta 92 lm/W
- Voltaje de Entrada: 120-277 V
- Temperatura de color: 3 000 K a 4 000 K
- CRI: 80
- Clasificación de Vida Útil: 50 000 horas
- Dimensiones:
  - 6": 19.6 cm largo X 11.4 cm de alto
  - 8": 24.8 cm largo X 13 cm de alto

### Aplicaciones:

- Oficinas
- Tiendas
- Hospitales
- Escuelas
- Para instalaciones gubernamentales
- Centros comerciales
- Aeropuertos



LRX



# Luminarias LED Interiores - Downlights

## ECO Downlight

### Descripción del producto

Con el nuevo LED ECO Downlight podrás tener una excelente iluminación, debido a su estructura con ángulo optimizado para reducir el deslumbramiento, fabricada con materiales únicos, como el aluminio en el cuerpo de la luminaria, para proporcionar una buena disipación del calor y mayor fiabilidad. La abrazadera de resorte se puede utilizar en techos de diferente espesor y material, otorgando un ahorro de energía y larga vida.



ECO Downlight

### Características:

- Excelente iluminación
- Estructura con ángulo optimizado para reducir el deslumbramiento
- Materiales Únicos / Estructura
- Cuerpo de la luminaria en aluminio para proporcionar una buena disipación del calor y mayor fiabilidad
- El diseño único de la estructura facilita la conexión de cables flexibles de 0.5-2.5mm<sup>2</sup>
- La abrazadera de resorte se puede utilizar en techos de diferente espesor y material
- Ahorro de Energía y Larga Vida

### Características técnicas:

- Flujo luminoso: 665 lm a 2 700 lm
- Potencia: 7 W a 27 W
- Eficiencia: 95 lm/W a 100 lm/W
- Voltaje de Entrada: 120-277 V
- Temperatura de color: 3 000 K, 4 000 K y 6 500 K
- CRI: 80
- Clasificación de Vida Útil: 50 000 horas
- Dimensiones:
  - 4": 11.4 cm largo X 7 cm de alto

### Aplicaciones:

- Tiendas/Centros Comerciales
- Oficinas
- Hoteles





# Luminarias LED Industriales



# Luminarias LED Industriales - Alto Montaje

## Albeo™ Luminaria LED – Serie ABV2

### Descripción del producto

La luminaria LED ABV2 de Alto Montaje proporciona una enorme eficiencia energética y un bajo costo de mantenimiento.

Ofrece una rápida recuperación de la inversión en comparación con otras luminarias. La serie ABV2 está construida con un diseño resistente de alta calidad y es ideal para reemplazar las lámparas de descarga de alta intensidad (HID) de 250 W a 1500 W, además de las luminarias de cuatro a ocho lámparas fluorescentes T8 de alta intensidad. Sus LEDs de alto brillo son la característica que las convierte en una solución de iluminación ideal para una variedad de espacios industriales, en particular almacenes, centros de distribución y fabricación.

### Características técnicas:

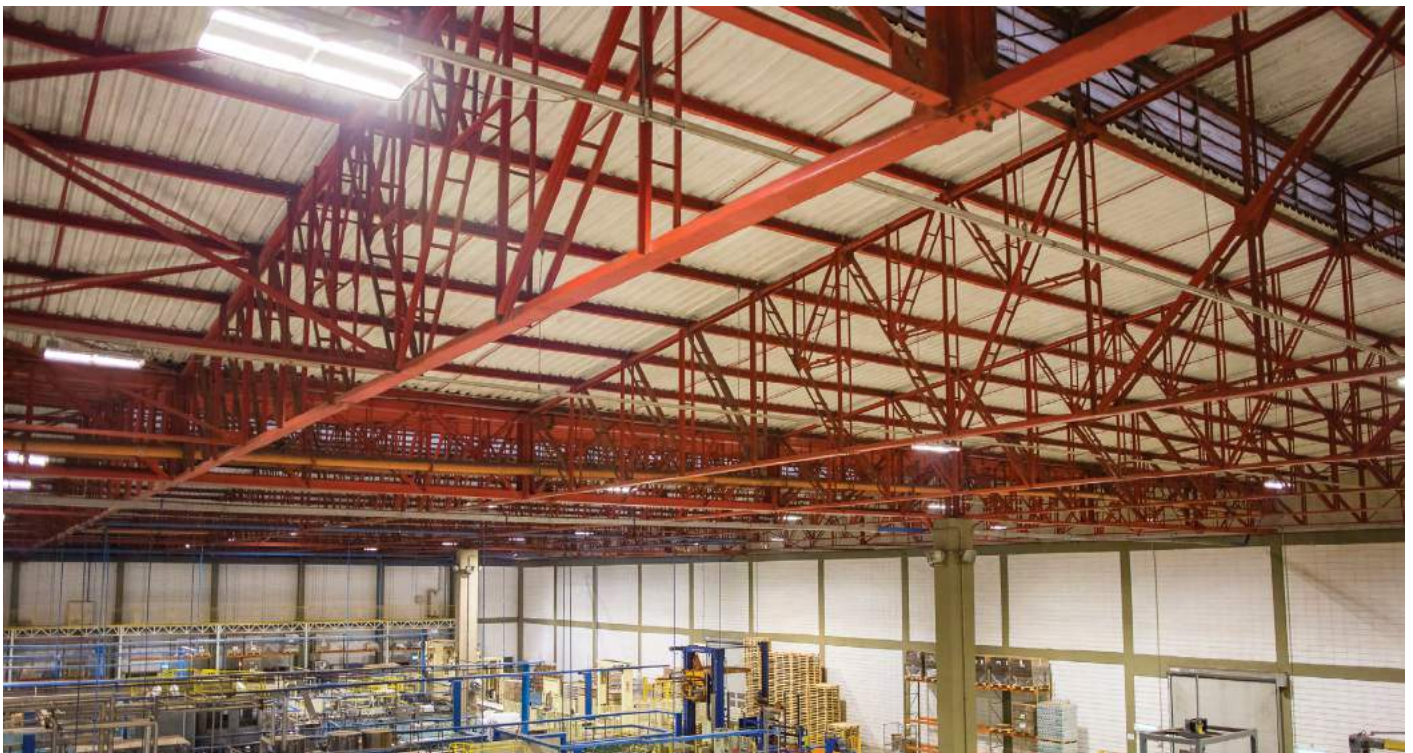
- Diseño modular: 1, 2 y 3 módulos
- Potencia: 53 W a 244 W
- Eficiencia: 149 a 171 LPW
- Flujo Luminoso: de 9 100 hasta 36 400 lm
- Instalación a través de poaste o pendiente.
- Temperatura de color: 5 000 K
- Índice de Reproducción de Color: IRC 70
- Sensores de movimiento y luz opcionales
- Vida útil  $\geq$  100 000 horas (L70)
- Garantía estándar limitada de 5 años
- Temperatura de operación:  $-30^{\circ}\text{C}$  a  $55^{\circ}\text{C}$
- Dimensiones:
  - 1 módulo: 34.9 cm largo X 27.63cm de ancho X 8.78 cm de alto
  - 2 módulos: 69.3 cm largo X 27.63cm de ancho X 8.78 cm de alto
  - 3 módulos: 103.75 cm largo X 27.63cm de ancho X 8.78 cm de alto



Albeo™ ABV2 – 1, 2 y 3 módulos

### Aplicaciones:

- Iluminación de alto y bajo montaje
- Pasillos con estantes o espacios abiertos
- Almacenes, cámaras frigoríficas, cobertizos, industrias, gimnasios, estadios deportivos, ventas al menudeo.





# Luminarias LED Industriales - Alto Montaje

## Albeo™ Luminaria LED – Serie ABH4

### Descripción del producto

La premiada serie de luminarias LED Albeo™ ABH utiliza un método innovador de difusión de calor y tecnología LED de última generación para brindar un amplio flujo luminoso y reemplazar las HID (lámparas de descarga de alta intensidad) de 250 W - 1.500 W y luminarias de 4 a 8 lámparas fluorescentes T5/T8 de alta intensidad en aplicaciones de alto montaje. La serie ABH4 se puede combinar con sensores de movimiento, luz de día y controles inalámbricos para aumentar el ahorro de energía, con menos mantenimientos y una rápida recuperación de la inversión. Luminaria Multivoltaje de 120 a 277 V, con Factor de Potencia de 90% y <20% de THD.



### Características técnicas:

- El sistema de lentes de precisión proporciona una iluminación optimizada para piso abierto o pasillos.
- Diseño innovador que instala hasta 6 módulos de LED.
- Voltaje: 120 V-277 V
- Distribuciones fotométricas múltiples de 20, 30, 40, 80 y 120 grados con opciones difundidas de 30 y 120 grados.
- Utiliza LEDs de alto brillo, 70 y 80 CRI mínima a 4 000 K y 5 000 K típico.
- Pruebas e informes LM-79, LM-80 se realizan de acuerdo a los estándares IESNA.
- Potencia: 45 W (1 módulo) a 430 W (6 módulos).
- Flujo Luminoso: de 6 500 a 55 900 lúmenes.
- Dimensiones:
  - 1 módulo: 56.4 cm largo X 10.16 cm de ancho X 19.58 cm de alto
  - 2 módulos: 54.1 cm largo X 39.3cm de ancho X 13.3 cm de alto
  - 3 módulos: 54.1 cm largo X 74.9 cm de ancho X 13.3 cm de alto
  - 4 módulos: 54.1 cm largo X 74.9 cm de ancho X 13.3 cm de alto
  - 6 módulos: 54.1 cm largo X 110.5 cm de ancho X 13.3 cm de alto



Albeo™ ABH4

### Clasificaciones:

- **DESIGNLIGHTS** CONSORTIUM según DLC.
-   UL 1598 Adecuado para Locales Húmedos.
- UL 8750 Equipamiento LED en Productos de Iluminación.
- Temperatura Nominal ambiente: -30°C a +55°C
- Vida estimada L70 (15K) > 100 000 horas conforme al IES TM-21.

### Aplicaciones:

- Diseñado para satisfacer las necesidades de brillo e iluminancia recomendadas para aplicaciones de iluminación de alta y de baja altura en edificios industriales y comerciales.



# Luminarias LED Industriales - Alto Montaje

## Albeo™ Luminaria LED – Serie ABR1

### Descripción del producto

La serie ABR1 Albeo™ cuenta con la clasificación IP66 por lo cual puede ser utilizada en ambientes industriales con altas temperaturas y es resistente a fuertes eyecciones de agua. Utilizando su forma lacrada, la serie ABR1 ofrece un diseño resistente, un desempeño excepcional y un alto índice de confiabilidad.



Albeo™ ABR1

### Características técnicas:

- Potencia: 64 W a 356 W
- Eficiencia: 129 lm/W a 139 lm/W
- Voltaje de Entrada: 120-277 V
- Clasificado para temperaturas desde -30° C hasta 65° C.
- Sensores de clasificación IP66
- Lámpara de clasificación IP66
- Diseño Modular: opción de luminaria individual y dobles
- Salida de lúmenes: 8 800 - 46 000 lm
- Distribuciones fotométricas de 55, 90 y 120 grados.
- Montaje de cable/cadena, varilla, indirecto, o colgante
- Temperatura de color: 5 000 K
- 70 CRI
- Sensores de movimiento y luz diurna
- 0-10 V atenuable
- Vida: L70 at 100 000 horas
- Garantía limitada del sistema de 5 años.
- Dimensiones:
  - 1 módulo: 40.6 cm largo X 49 cm de ancho X 89 cm de alto
  - 2 módulos: 82.6 cm largo X 49 cm de ancho X 89 cm de alto

### Sistema eléctrico:

- El factor de potencia del sistema es de >90%\* y THD <20%\*
- EMI: Título 47 CFR 15 Clase A.
- Protección Interna contra Picos de Voltaje
  - Para 120-277 VAC según IEEE/ANSI C62.41.-1991, 3kV/3kA
  - Categoría B3 de ubicación.

### Sistema óptico:

- El sistema de reflectores de la serie ABR1 habilita a los LEDs para proporcionar iluminación para pisos abiertos y pasillos con estanterías con distribuciones fotométricas de 55, 90 y 120 grados.
- Se realizan pruebas y reportes LM-79, LM 80 de conformidad con los estándares IESNA.

### Aplicaciones:

- Ambientes industriales muy demandantes con altas temperaturas ambientales y para aplicaciones húmedas.
- Iluminación para alto montaje y bajo montaje.
- Pisos abiertos y pasillos con estanterías.
- Depósitos, almacenamiento en frío, industrial, gimnasios, arenas deportivas, tiendas, espacios de alto montaje.



# Luminarias LED Industriales - Bajo Montaje

## Albeo™ Luminaria LED – Serie ALR1

### Descripción del producto

La serie ALR1 de luminarias Albeo™ es una alternativa ahorradora de energía, con bajo costo de mantenimiento, en comparación con las tradicionales lámparas fluorescentes en una variedad de aplicaciones comerciales, de iluminación de bajo montaje. La ALR1 expande la oferta de producto lineal para incluir lámparas clasificadas como IP65 para ambientes industriales exigentes.

#### Características técnicas:

- Flujo luminoso: 3 350 lm a 14 800 lm
- Potencia: 23 W-111 W
- Eficiencia: 133 lm/W a 146 lm/W
- Voltaje de Entrada: 120-277 V
- Temperatura de color: 4 000 K y 5 000 K
- CRI: 70
- Clasificación de Vida Útil: 100 000 horas
- Condiciones operativas: -30°C hasta 45°C
- Garantía limitada estándar del sistema, de 5 años
- Dimensiones:
  - 4 pies: 128.2 cm largo X 18.3 cm de ancho X 13.2 cm de alto
  - 8 pies: 248.9 cm largo X 18.3 cm de ancho X 13.2 cm de alto

#### Aplicaciones:

- Diseñada para satisfacer los requerimientos de iluminación y luminosidad para bahías bajas y para aplicaciones para tareas de nivel comercial, industrial, de almacenaje, de oficina, educación, salud, venta al menudeo e instalaciones de centros de información y datos.
- Certificado para IP 65.
- Para aplicaciones de iluminación de bahía baja a 20 pies o menos.



ALR1



## Albeo™ Luminaria LED – Serie ALV1

### Descripción del producto

El sistema de iluminación Albeo™ LED de la serie ALV1 es una alternativa eficiente de bajo mantenimiento para tecnología fluorescente tradicional en una variedad de aplicaciones comerciales. La serie ALV1 ofrece a los clientes la mejor mezcla de valor y desempeño.

#### Características técnicas:

- Flujo luminoso: 3 350 lm a 7 350 lm
- Potencia: 23 W-55 W
- Eficiencia: 134 lm/W a 146 lm/W
- Voltaje de Entrada: 120-277 V
- Temperatura de color: 4 000 K y 5 000 K
- CRI: 70
- Clasificación de Vida Útil: 100 000 horas
- Condiciones operativas: -30°C hasta 45°C
- Garantía limitada estándar del sistema, de 5 años
- Dimensiones:
  - 4 pies: 121.9 cm largo X 7.8 cm de ancho X 7.36 cm de alto
  - 8 pies: 243.8 cm largo X 7.8 cm de ancho X 7.36 cm de alto

#### Aplicaciones:

- Diseñado para satisfacer las necesidades de brillo e iluminancia recomendados
- Para aplicaciones comerciales, industriales, almacenes bajo altura, oficina, educación, salud, comercio minorista y centros de datos.
- Recomendado para aplicaciones de iluminación de baja altura hasta 20 pies.



ALV1

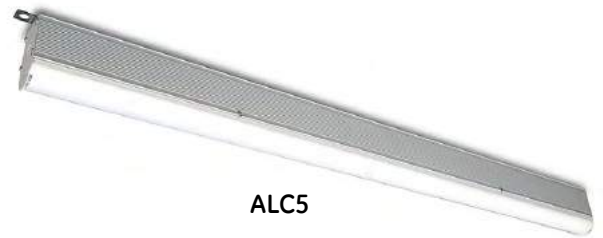


# Luminarias LED Industriales - Bajo Montaje

## Albeo™ Luminaria LED – Serie ALC5

### Descripción del producto

La serie ALC5 de luminarias Albeo™ es una alternativa ahorradora de energía, con bajo costo de mantenimiento, en comparación con las tradicionales lámparas fluorescentes en una variedad de aplicaciones comerciales e industriales, de iluminación de bajo montaje. Con su diseño compacto y elegante, la ALC5 ofrece una larga vida útil clasificada en 100 000 horas. Ideal para aplicaciones de ensamblaje industrial, comercial y ligero, la luminaria LED Albeo ALC5 puede ser combinada con controles de movimiento, de luz de día e inalámbricos, para obtener aún mayores ahorros de energía.



ALC5

### Características técnicas:

- Flujo luminoso: 3 450 lm a 15 300 lm
- Potencia: 23 W a 111 W
- Eficiencia: 138 lm/W a 159 lm/W
- Voltaje de Entrada: 120-277 V
- Temperatura de color: 5 000 K
- CRI: 70
- Clasificación de Vida Útil: 100 000 horas
- Clasificación de temperatura desde -30°C hasta +55°C (-22°F hasta 131° F) \*
- Garantía limitada estándar del sistema, de 5 años
- Carcasa resistente de aluminio extruído.
- Dimensiones:
  - 4 pies: 121.9 cm largo X 6 cm de ancho X 10.6 cm de alto
  - 8 pies: 243.8 cm largo X 6 cm de ancho X 10.6 cm de alto

### Aplicaciones:

- Diseñada para satisfacer los requerimientos de iluminación y luminosidad para bajo montaje y para aplicaciones para tareas de nivel comercial, industrial, de almacenaje, de oficina, educación, salud, venta al menudeo e instalaciones de centros de información y datos.
- Para aplicaciones de iluminación de bajo montaje a 20 pies o menos.



# Luminarias LED Industriales - Herméticas

## Mariner LED

### Descripción del producto

La luminaria para ambientes interiores Mariner LED de GE, es a prueba de polvo y agua (IP65), y cuenta con protección contra impacto IK08 por su estructura de policarbonato, que es resistente a rayos UV. Es de fácil instalación y mantenimiento, con economía de hasta 45% en comparación con una fluorescente de la misma potencia y con vida útil de 50 000 horas.



Mariner LED

### Características técnicas:

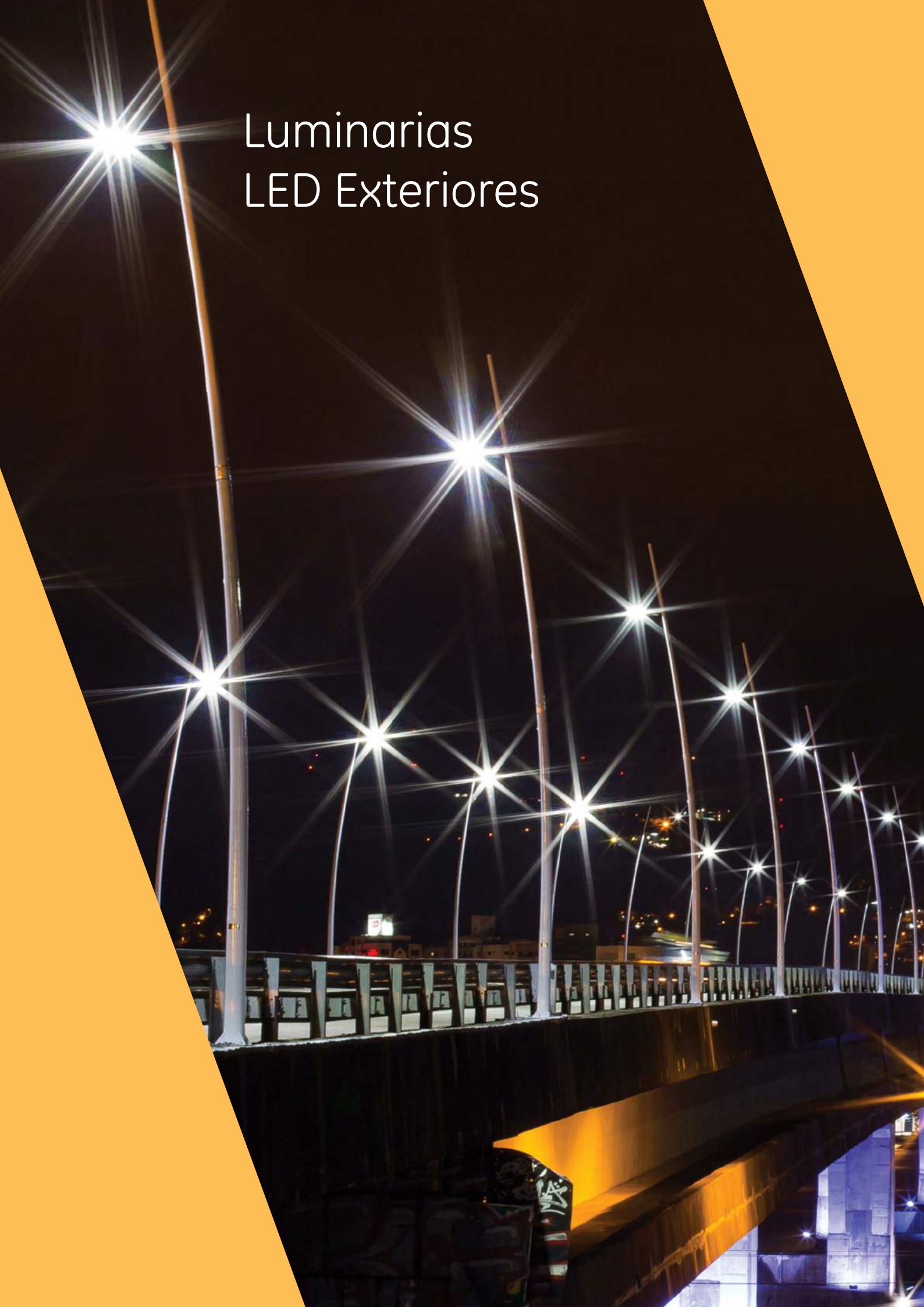
- Flujo luminoso: 2 000 lm a 4 000 lm
- Potencia: 22 W a 44 W
- Eficiencia: 91 lm/W
- Voltaje de Entrada: 120-277 V
- Temperatura de color: 4 000 K a 6 500 K
- CRI: 70
- Clasificación de Vida Útil: 50 000 horas
- Condiciones operativas: -20°C hasta 45°C
- Dimensiones:
  - 22 W: 60 cm largo X 13.5 cm de ancho X 7.8 cm de alto
  - 44 W: 116 cm largo X 13.5 cm de ancho X 7.8 cm de alto

### Aplicaciones:

- Cocinas e industrias alimenticias
- Locales húmedos y con polvo
- Estacionamientos
- Estaciones de tren y metro
- Túneles



# Luminarias LED Exteriores



# Luminarias LED Exteriores - Vialidad

## ERL1 / ERLH

### Descripción del producto

La luminaria pública LED Evolve™ fue optimizada para los consumidores que necesitan una solución LED en carreteras locales con gran flujo de tráfico y casetas de peaje. La óptica reflectante exclusiva de GE fue desarrollada para optimizar la eficiencia en sus aplicaciones y minimizar el brillo indeseado. Su diseño innovador incorpora, en la misma unidad, un difusor de calor que asegura una máxima transferencia de calor y prolonga la vida del LED. Esta confiable luminaria ofrece 50 000 horas de vida útil, reduciendo significativamente la necesidad de mantenimiento y otros gastos durante su vida útil. Esta solución eficiente reduce el consumo de energía en comparación con las luminarias tradicionales HID para un ahorro adicional durante su período de operación.



ERL1

ERLH

### Aplicaciones:

Diseñada para satisfacer los requerimientos recomendados de luminancia y luminosidad para vías locales y carreteras/clasificaciones de las calles.



### Carcasa

- Un diseño innovador que incorpora, en la misma unidad, un difusor de calor asegurando una máxima transferencia de calor.
- Satisface los estándares de vibración 3G de C136.31-2010.
- Carcasa de aluminio fundido.

### Conjunto LED y Óptico

- Matriz de LED estructurada para una distribución fotométrica optimizada en las carreteras.
- El ensamblaje óptico de Evolve™ consiste en el desarrollo de tecnología reflectante para optimizar la eficiencia de aplicación y minimizar el brillo indeseado.
- Utiliza LEDs de alto brillo, CRI 70 a 4 000 K típicos.
- Las pruebas y reportes LM-79 se llevan a cabo de conformidad con los estándares IESNA.

### Clasificaciones:

- Catalogado / , adecuado para locales húmedos por la UL1598
- Clasificación del conjunto óptico IP65 de acuerdo con ANSI C136.25-2009
- Temperatura nominal ambiente: -40°C a 40°C, conforme UL.
- Tasa de emisión de luz ascendente (ULOR) = 0.
- Cumple con los requerimientos de restricción de materiales de RoHS (Riesgos de Materiales Peligrosos).

### Dimensiones

- ERL1: 56.1 cm largo X 34.4 cm de ancho X 16.2 cm de alto
- ERLH: 56.1 cm largo X 34.4 cm de ancho X 16.2 cm de alto

### Montaje

- Codo deslizante de 2 o 4 pernos con un grado de ajuste de +/- 5 grados para nivelación.
- Características de detención integral de tubo de montaje fundido.
- Ajustable para tubo de montaje de 1.25 pulg. o 2 pulg.

### Acabado

- Pintado con poliéster en polvo resistente a la corrosión, de un mínimo de 2.0 mil. de grosor.
- Colores estándar: negro y gris.
- Disponible en colores RAL y personalizados.

### Características Eléctricas

- 120-277 Volts
- Disponible en 41 W hasta 161 W
- Salida de lúmenes de 4 800 lm a 15 000 lm
- El factor de potencia del sistema es >90% y THD <20%.\*
- Clasificación de sonido Clase "A".
- Opciones de protección contra variaciones de corriente de conformidad con ANSI C136.2-2014:
  - Estándar: 6kV/3kA, "Básica".
  - Opcional: 10kV/5kA, "Mejorada".
- Sensores foto eléctricos (PE) disponible para todos los voltajes

\* Nota: La sustitución real de lúmenes puede variar dependiendo de la altura del montaje, del espacio entre los postes, del criterio del diseño, etc.

### Mantenimiento Lumínico

- L87 proyectados (10K) ≥ 50,000 a Ta 25C (Niveles de energía: A7, B7, C7).
- L90 proyectados (16K) ≥ 50,000 a Ta 25C (Niveles de energía: D3, E3).
- L70 proyectados (10K) > 100,000 a Ta 25C

### Niveles de lúmenes Sugeridos para Reemplazo de HID

- ~4 000-5 000 lúmenes para reemplazar Cobrahead 100 W HPS
- ~7 000-8 800 lúmenes para reemplazar Cobrahead 150 W HPS
- ~8 500-11 500 lúmenes para reemplazar Cobrahead 200 W HPS
- ~11 500-14 000 lúmenes para reemplazar Cobrahead 250 W HPS

\* Nota: el reemplazo real de lúmenes puede variar teniendo en cuenta la altura del montaje, la separación entre los postes, los criterios de diseño, etc.

### Garantía

- 5 años estándar
- 10 años opcional



# Luminarias LED Exteriores - Vialidad

## ERS1 / ERS2

### Descripción del producto

De carreteras locales a las principales auto estradas, las luminarias GE Evolve™ LED Cobrahead Vial Escalable están cambiando la forma en que iluminas su carril. Preservando el aspecto estético de las luminarias Cobrahead tradicionales de carreteras, GE equilibra las necesidades técnicas de un sofisticado sistema de LED con las exigencias funcionales de una lámpara al aire libre frente a peligros climáticos extremos. El diseño óptico LED avanzado de GE ofrece cientos de opciones fotométricas para satisfacer sus necesidades de iluminación, al tiempo que ofrece brillo reducido y un mejor control de la luz. El sistema de gestión térmica refinada incorpora un disipador de calor elegante y robusto directamente en el dispositivo para garantizar la máxima transferencia de calor y larga vida del LED.

El GE Evolve LED Cobrahead Vial Escalable ofrece más de 11 años de vida de servicio confiable para reducir significativamente la frecuencia de mantenimiento y los gastos, en base a una vida de 50 000 horas y 12 horas de servicio por día. Esta luminaria eficiente puede producir una reducción de hasta 50 por ciento en la energía del sistema en comparación con los sistemas HID convencionales, dependiendo de las aplicaciones de carretera, y también puede ser emparejado con opciones de regulación programables para un mayor ahorro y control.



ERS2

### Aplicaciones:

Diseñado para cumplir con los requisitos recomendados de luminancia e iluminación para todas las clasificaciones de carretera / calle

### Carcasa

- Carcasa en aluminio fundido.
- Un diseño moderno preservando el aspecto estético de las luminarias Cobrahead para carreteras incorpora el disipador de calor directamente en la unidad asegurando la máxima transferencia de calor y larga vida del LED
- Cumple con especificaciones 2G de vibración por C136.31-2010. Para rating 3G, comuníquese con el fabricante
- Puerta de alimentación con seguro de retención removible.

### Montaje LED & Óptico

- Secuencia LED estructurada para la distribución fotométrica vial optimizada.
- Motor de luz Evolve que consiste en tecnología reflectante escalable diseñada para optimizar la eficiencia de aplicación y reducir al mínimo el brillo excesivo.
- Opciones de motor de luz invertido disponibles.
- Utiliza LEDs de alto brillo, 70 CRI a 4 000 K típicos.
- LM-79 testes y reportes realizados acorde estándares IESNA.

### Mantenimiento de Lumen

- Sistema L85 a 50 000 horas.

### Clasificaciones

- Listado UL/cUL, adecuado para lugares húmedos acorde UL 1598.
- Carcasa óptica IP65 acorde ANSI C136.25-2009.
- Temperaturas de -40° a 50°C (-40° a 45°C para luminarias ERS4 347-480 V).
- Proporción de salida de luz hacia arriba (ULOR) = 0.

### Dimensiones

- ERS: 65.9 cm largo X 36.8 cm de ancho X 17.7 cm de alto

### Montaje

- Slipfitter con +/- 5 grados de ajuste para nivelación.
- Montaje con función de parada integral.
- Protección contra la intrusión de Vida Silvestre en el montaje de la tubería de entrada.
- Tubería de montaje ajustable para 1.25 o 2 pulgadas.

### Acabado

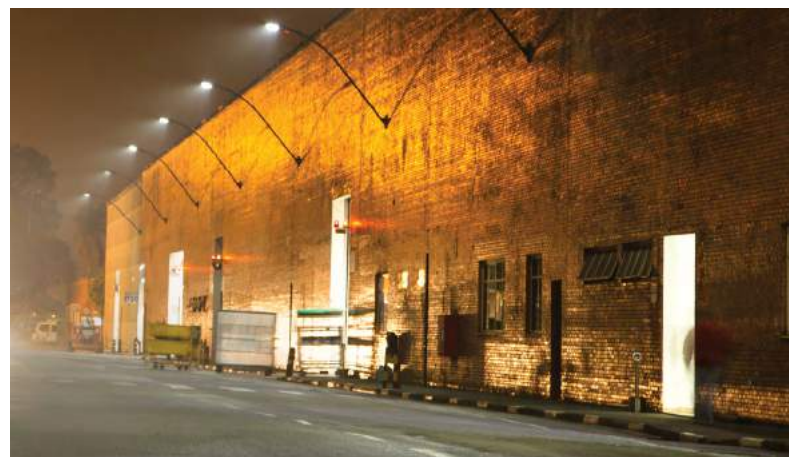
- Pintura en polvo de poliéster resistente a la corrosión, mínimo 2.0 de espesor.
- Colores estándar: Negro y Gris.
- RAL & colores personalizados disponibles.

### Características Eléctricas

- Disponibilidad de 120-277 Volts
  - Disponible en 90 W hasta 275 W
  - Salida de lúmenes de 10 000 lm a 27 000 lm
  - Factor energético del sistema es >90% y THD <20%\*
  - Tasa de sonido audible clase "A".
  - Protección integral contra sobretensiones:
    - Para 120-277 VAC por IEEE/ANSI C62.41.-1991, 6kV/3kA Categoría Local B3 (120 Eventos).
  - Protección contra sobretensiones de alta capacidad opcional por IEEE/ ANSI C62.41.2-2002.
    - Tasación 1 - 10kV/5kA Categoría Local (120 eventos).
    - Tasación 2 - 6kV/3kA Categoría Local C-Baja (5000 eventos).
  - EMI: Título 47 CFR Parte 15 Clase A.
  - Sensores fotoeléctricos (PE) disponibles para todas las tensiones.
- \* Factor de potencia del sistema y THD se prueban y se especifican en entrada de 120 V y condiciones de carga máxima.

### Garantía

- Garantía estándar del sistema limitada de 5-años.



# Luminarias LED Exteriores – Iluminación de área

## Paquete Wall EWS3

### Descripción del producto

El paquete de Muro Escalable de LEDs Evolve™ de GE, está optimizado para los clientes que buscan una solución LED eficiente y confiable para aplicaciones montadas en muro, en sitio, de área y para iluminación en general.

Dependiendo de la aplicación, el paquete escalable para muro de LEDs Evolve™ puede dar como resultado una reducción del 75% en el consumo de energía del sistema, en comparación con los sistemas HID estándar. Este confiable sistema opera bien en temperaturas frías, y ofrece más de 11 años de vida útil en servicio para reducir la frecuencia y el costo de mantenimiento, con base en una vida útil de operación clasificada en 50 000 horas, y 12 horas de operación por día. No contiene mercurio ni plomo, por lo tanto, este producto cumple con la RoHS y es ambientalmente responsable.



EWS3

### Características Eléctricas

- Disponible en 120-277 Volts
- Disponible en 25 W hasta 90 W
- Salida de lúmenes de 2 900 lm a 8 600 lm
- El factor de potencia del sistema es de >90% y THD <20%\*
- Protección integral contra picos: Excede la "Básica" de ANSI C136.2-2015 (6kV/3kA) (120 eventos).
- EMI: FCC Título 47 CFR Parte 15 Clase A.
- Sensor de movimiento con capacidad de dimerización disponible con la opción de código "H".

### Clasificaciones

- UL clasificado como adecuado para ubicaciones de exterior.
- cUL enlistado con los artículos con código "J".
- Clasificación IP 65 de carcasa óptica de conformidad con ANSI C136.25-2009.
- Cumple con el título 24, con la opción de sensor de movimiento.
- Clasificación de temperatura entre -40° y 50°C. (35°C a una potencia superior de 91 W SKU).
- Radio de Salida Vertical de Luz (ULOR) = 0.
- Enlistado DLC.

### Ensamblaje Óptico y LED

- Arreglo estructurado de LED para una distribución fotométrica optimizada en iluminación de área.
- El motor Evolve™ de luz LED utiliza tecnología reflectiva para optimizar la eficiencia de la aplicación y para minimizar el brillo no deseado.
- Utiliza LEDs de alto brillo, 70 CRI a 5 000 K típicos.
- Las pruebas y los reportes LM-79 se llevan a cabo de conformidad con los estándares IESNA.

### Aplicaciones:

Montado en muro, de sitio, de área, y para iluminación en general, utilizando un avanzado sistema óptico LED que proporciona uniformidad, distribución vertical de luz, visibilidad reducida fuera del sitio, brillo no deseado reducido dentro del sitio y niveles efectivos de luz de seguridad.

### Dimensiones

- EWS3: 37 cm largo X 30.7 cm de ancho X 14.5 cm de alto

## EASC

### Descripción del producto

La siguiente evolución de la Luz LED de Área Evolve™ de GE sigue ofreciendo características sobresalientes, al tiempo que añade una mayor flexibilidad, estilo y escalabilidad. Este diseño más reciente ofrece una salida lumínica superior, y proporciona combinaciones fotométricas con alta eficacia, otorgando así la habilidad de satisfacer un rango aún mayor de necesidades de iluminación de área. Adicionalmente, la nueva Lámpara EASC Evolve viene con un distribuidor óptico automático especialmente diseñado para una luminosidad excepcional para la fila frontal de los concesionarios. También se encuentra disponible un sensor de movimiento programable opcional, en cumplimiento al Título 24.



EASC

### Características Eléctricas

- Disponible en 120-277 volts
- Disponible en 44 W hasta 398 W
- Salida de lúmenes de 4 200 lm a 46 900 lm
- El factor de potencia del sistema es de >90% y THD <20%.\*
- Clasificación de sonido Clase "A".
- Sensores fotoeléctricos (PE) disponibles para todos los voltajes.
- Socket dimerizable de PE de GE disponible si la unidad está "lista para controles adaptables". Contacte al fabricante para más detalles.
- Opciones de Protección contra picos de energía:
- Para 120-277 VAC y 347-480 VAC según IEEE/ANSI C136.2-2014.
  - 6kV/3kA protección contra picos "Básica", estándar.
  - 10kV/5kA protección contra picos "Mejorada" disponible con la opción R.

\* El factor de potencia del sistema y el THD son probados y especificados con una entrada de 120 V y bajo condiciones de carga máxima.

### Clasificaciones

- UL clasificado adecuado para ubicaciones de exterior.
- cUL enlistado con artículos con el código de opción "J".
- Carcasa óptica clasificada IP65 según ANSI C136.25-2009
- Clasificación de temperatura entre -40° y 50°C.
- Radio de Salida de Luz Vertical (ULOR) = 0.
- Cumple con el título 24 con la opción de sensor "H" de movimiento.
- Cumple con los requerimientos de restricción de materiales de RoHS.
- Listado como DLC.

### Ensamblaje LED y Óptico

- Arreglo estructurado de LEDs para una distribución fotométrica optimizada de luz.
- Motor de luz Evolve con reflectores direccionales diseñados para optimizar la eficiencia de la aplicación y para minimizar el brillo indeseado.
- Utiliza LEDs de alto brillo, 70 CRI 4 000 K y 5 000 K típicos.

### Aplicaciones:

- Aplicaciones generales de iluminación para sitios y áreas, utilizando un avanzado sistema óptico LED que proporciona alta uniformidad, excelente distribución vertical de luz, una visibilidad reducida fuera del sitio, brillo indeseado reducido en el sitio y niveles de luz de seguridad.
- Ideal para comerciantes grandes y pequeños, propiedades de comerciales a médicas y grandes menudistas.

### Dimensiones

- EASC: 88 cm largo X 40.6 cm de ancho X 21.3 cm de alto



# Luminarias LED Exteriores – Iluminación de área

## EALS

### Descripción del producto

La luminaria LED Evolve™ de EALS de GE, fue optimizada para los consumidores que necesitan una solución de LED para el ahorro de energía en cuanto al reemplazo de las luminarias 150 W-400 W HPS y de Haluro de Metal. Esta luminaria ofrece una eficiencia en la producción de lumen ajustable y brinda combinaciones fotométricas con alta eficacia, proporcionando la habilidad de atender las necesidades de iluminación de un área mayor. Además, el nuevo Brazo de Montaje Universal permite una ágil instalación de las luminarias EALS. Sensor de movimiento programable opcional para un ahorro de energía adicional y conforme al título 24 disponible.

### Características técnicas:

- Salida de 9 700 lm a 30 200 lm
- Disponible en 83 W hasta 322 W
- Utiliza LEDs de alta intensidad a 70 CRI, con 4 000 K y 5 000 K típicos.
- Vida L76 @ 50 000 horas
- Distribución Tipo II, III, IV & V
- 120-277 Volts
- Compatible con DALI
- Opciones de montaje: Brazo de montaje Universal, directo/Deslizador, adaptador de pared.
- Conforme al título 24.
- Certificación UL/cUL
- Listado como DLC
- Cumple con los requerimientos de restricción de materiales de RoHS.

- Dimensiones:
  - EALS: 64.1 cm largo X 37.3 cm de ancho X 11 cm de alto

### Aplicaciones:

- Aplicaciones generales de iluminación que utilizan sistemas ópticos avanzados en LED generando un alto índice de uniformidad, una excelente distribución de luz vertical, locales de visibilidad reducida.
- Ideal para grandes y pequeños distribuidores, propiedades comerciales y médicas.



EAL



## EFH1

### Descripción del producto

La alta iluminación de las luminarias Flood LED Evolve™ de GE es nuestra mejor solución para iluminar de forma eficiente fachadas de edificios, mástiles de banderas, paneles publicitarios y muchas otras áreas tradicionales de aplicación difusas. Fabricada para reemplazar a las lámparas de 250 W-400 W HPS y 400 W-1000MH, la EFH1 proporciona muchos beneficios operacionales de costo con un reducido consumo de energía y una larga vida nominal que reduce los gastos fijos de mantenimiento.

### Características técnicas:

- Salida de 17 700 lm a 39 000 lm
- Disponible en 150 W hasta 297 W
- Utiliza LEDs de alta intensidad a 70 CRI, con 4 000 K y 5 000 K típicos.
- Vida de 100 000 horas
- 120-277 Volts
- Compatible con DALI
- Diferentes formas de instalación: tronco y nudillo
- Certificación UL/cUL
- Listado como DLC
- Cumple con los requerimientos de restricción de materiales de RoHS.

- Dimensiones:
  - EFH1: 67 cm largo X 50.8 cm de ancho X 12.3 cm de alto

### Aplicaciones:

- Áreas de aplicación general de iluminación.



EFH1



# Luminarias LED Exteriores – Iluminación de área

## EFNB / EWNB / EANB

### Descripción del producto

La siguiente generación de los Reflectores LED Evolve™ de GE es una brillante solución para iluminar eficientemente fachadas de edificios, astas para banderas, señalización de espectaculares y muchas otras aplicaciones que tradicionalmente utilizan reflectores. Los reflectores LED Evolve tienen un portafolio diverso de patrones ópticos disponibles para maximizar la eficiencia, para resaltar de forma efectiva y para iluminar de manera hermosa un rango de diversos espacios de aplicación.



EFNB



EWNB



EANB

### Características técnicas:

- Salida de lúmenes de 4 300 lm a 13 700 lm
- Disponible en 44 W hasta 125 W
- Vida L90 de 50 000 horas
- Distribución Tipo II, III, IV, 20°, 60°, 80° & 100°
- 120-277 Volts
- Diferentes formas de instalación: tronco, nudillo y nudillo con montaje en pared.
- Certificación UL/cUL
- Listado como DLC
- Cumple con los requerimientos de restricción de materiales de RoHS.
- Dimensiones:
  - EFNB: 59.3 cm largo X 42.3 cm de ancho X 15 cm de alto
  - EANB: 62.3 cm largo X 40.9 cm de ancho X 21.3 cm de alto
  - EWNB: 42.6 cm largo X 42.2 cm de ancho X 15.1 cm de alto

### Ensamblaje Óptico y LED

- El sistema fotométrico utiliza un sistema óptico LED reflectivo avanzado que proporciona alta uniformidad y excelente distribución de luz.
- Utiliza LEDs de alto brillo, 70 CRI a 5 000 K típicos.

### Aplicaciones:

- Aplicaciones generales de iluminación con reflectores, incluyendo, sin limitación: espectaculares, astas para banderas, fachadas de edificios y estacionamiento en general.



## FLA

### Descripción del producto

La serie FLA es una solución brillante para iluminar de forma eficiente las diversas aplicaciones donde son utilizados proyectores tradicionales. Este producto ofrece una excelente especificación técnica, estilo y diseño atractivo, su proyecto moderno capaz de generar una gran emisión de luz con alta eficacia luminosa, combinado con una excelente eficiencia energética y larga vida útil, reduce drásticamente los gastos operacionales. Es ideal para atender toda la gama de aplicaciones en el área de iluminación en general, permitiendo beneficios significativos a lo largo de toda la vida útil.

### Características técnicas:

- Salida de lúmenes de 5 000 lm a 15 000 lm
  - Vida de 50 000 horas L70
  - IRC 80 a 3 000 K, 4 000 K y 5 000 K típicos.
  - Disponible en 50 W hasta 150 W
  - Índice de protección IP65
  - Resistencia a impactos IK08
  - 120-277 Volts
  - Construcción de acuerdo a norma IEC60598
  - Factor de Potencia > 90% e THD < 20%.
  - Protección contra sobrecargas eléctricas:
    - Dispositivo Integrado 6KV/3KA
  - Índice de reproducción de color > 80.
  - Óptica de Angulo abierto 120°
- Dimensiones:
    - 50 W: 32 cm largo X 30.8 cm de ancho X 5 cm de alto
    - 100 W: 39.2 cm largo X 40.3 cm de ancho X 6 cm de alto
    - 150 W: 39.2 cm largo X 40.3 cm de ancho X 6 cm de alto

### Aplicaciones:

- Aplicaciones generales de iluminación con reflectores, incluyendo fachadas, estatuas, letreros, monumentos, y otras aplicaciones de iluminación general externa.



FLA



# Luminarias LED Exteriores - Decorativas

## EPAS / EPST / EPTC

### Descripción del producto

Las nuevas luminarias decorativas Evolve™ LED Post Top - ofrecen un eficiente uso de energía y calidad de iluminación pudiendo elegir entre modelos modernos y distintos. El avanzado sistema óptico LED ofrece una mejorada uniformidad horizontal y vertical, reduce el deslumbramiento y mejora el control de la iluminación. La excepcional tecnología de aro óptico de GE dirige la iluminación a donde se necesita de forma efectiva, al mismo tiempo que elimina los círculos de sombras no deseados, los cuales se observan comúnmente en la parte de abajo de otros postes de las luminarias LED.

Dependiendo de la aplicación, las luminarias decorativas Evolve™ LED Post Top proporcionan hasta un 60% de ahorro de energía, comparado con los sistemas estándar HID. Este confiable sistema opera bien en temperaturas bajas y ofrece más de 11 años de vida útil, basado en una vida de 50 000 horas con 12 horas de operación diaria (a L85).

### Características técnicas:

- Carcasa de aluminio fundido.
- El motor de iluminación modular Evolve consta de reflectores direccionales concéntricos diseñados para optimizar la eficiencia de la aplicación y minimizar el deslumbramiento.
- Carcasa superior: una pieza de aluminio moldeado, disponible en dos diseños contemporáneos.
- El diseño superior de estas luminarias incorpora un disipador de calor directamente en el centro de la unidad para garantizar la máxima transferencia de calor y una larga vida útil de sus LEDs.
- Cumple con los niveles de vibración 2G de acuerdo con el estándar ANSI C136.32-2001. En caso de requerir índice 3G, contacte al fabricante.
- Disponible en 120-277 Volts
- Disponible en 48 W y 84 W
- Salida de lúmenes de 2 900 lm a 6 300 lm
- IRC 70 a 4 000 K típicos.
- Factor de potencia del sistema >90% y THD <20%.
- Índice sonoro Clase "A".
- Protección integral contra alto voltaje no oscuro:
  - Para 120-277 VAC de acuerdo con el estándar IEEE/ANSI C62.41.-1991, 4kV/2kA Categoría de Ubicación B2 (120 Eventos).
- Protección integral contra alto voltaje GE oscuro:
- Protección contra alto voltaje de alta capacidad (opcional) de acuerdo al estándar IEEE/ ANSI C62.41.2-2002.
  - Clasificación 1 - 10kV/5kA Categoría de Ubicación (120 Eventos).
  - Clasificación 2 - 6kV/3kA Categoría de Ubicación C-Baja (5.000 Eventos).
- EMI: FCC 47 CFR 15 Clase A.
- Dimensiones:
  - EPAS: 40.6 cm de ancho X 96.5 cm de alto máx. (87.9 cm alto min)
  - EPST: 42.5 cm de ancho X 69.2 cm de alto
  - EPTC: 72.9 cm de ancho X 67.1 cm de alto máx. (63.3 cm alto min)

### Aplicaciones:

- Calles peatonales, calzadas, en iluminación de área utilizando el avanzado sistema óptico LED que ofrece una alta uniformidad, excelente iluminancia vertical, reducida visibilidad compensada y reduciendo el deslumbramiento en el sitio.

### Garantía

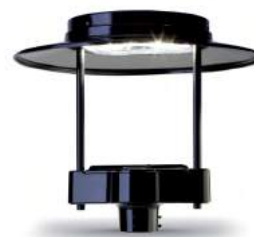
- El sistema tiene una garantía estándar limitada de 5 años.



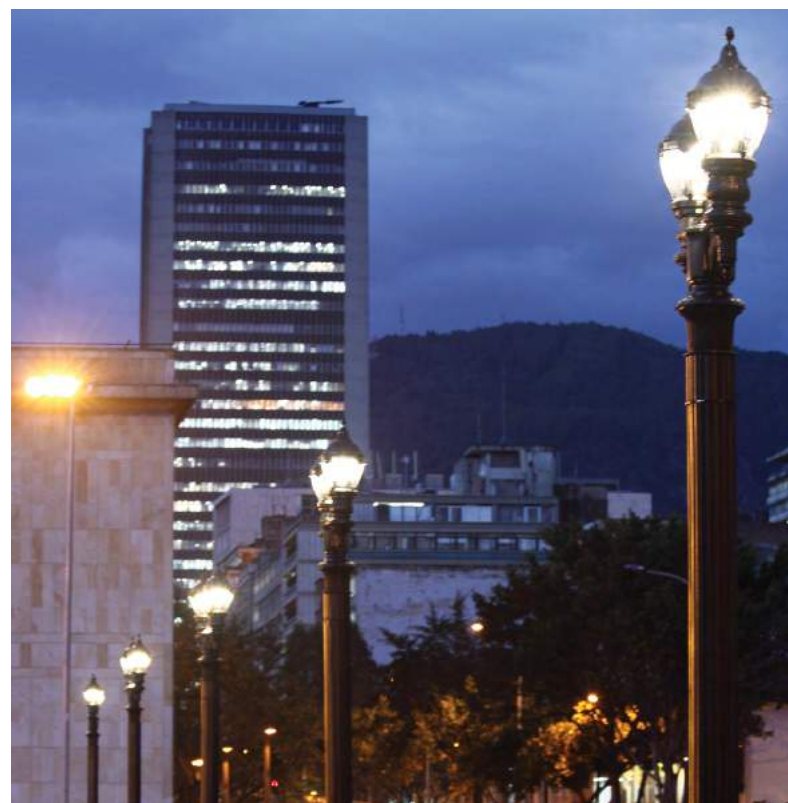
EPAS



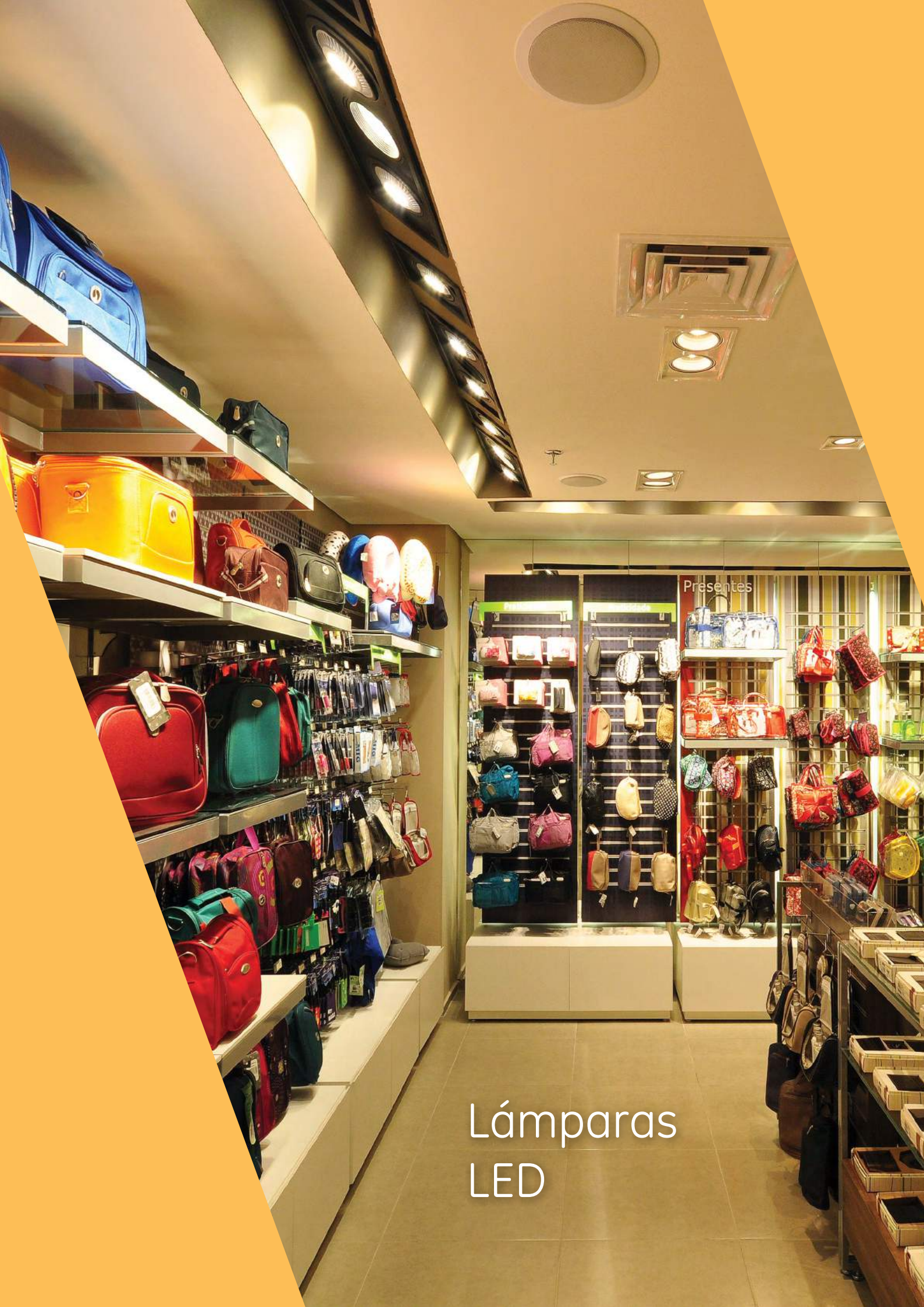
EPST



EPTC







Presentes

Lámparas  
LED

# Lámparas LED

## LED A60

### Descripción del producto

La lámpara LED A60 tiene potencias de 7 W, 10 W y 11 W, ideal para aplicaciones en áreas residenciales, comerciales y de iluminación general, debido a su larga vida útil y economía de energía.

### Características técnicas

- Sustituyen incandescentes de 40 W y 60 W
- Eficacia: 67 lm/W a 105 lm/W
- Tensión de entrada de 100-240 V
- 15 000 horas de vida útil
- IRC 80
- Potencia: 7 W, 10 W y 11 W
- Base E27
- Lúmenes: 470 lm a 1 150 lm

### Aplicaciones

- Hoteles y restaurantes
- Iluminación residencial general
- Tiendas
- Establecimientos comerciales en general



SKU	Descripción del producto	Tensión (V)	Potencia (W)	Bulbo	Base	Eficiencia (lm/W)	Lúmenes (lm)	Óptica (°)	Temperatura de Color (K)	IRC	Vida (horas)	Ancho (mm)	Alto (mm)
66765	LED7/A60/830/100-240V/E27	100-240	7	A60	E27	67	470	180°	3 000	80	15 000	62	110
66793	LED7/A60/865/100-240V/E27	100-240	7	A60	E27	71	500	180°	6 500	80	15 000	62	110
66805	LED10/A60/830/100-240V/E27	100-240	10	A60	E27	81	810	180°	3 000	80	15 000	62	110
70002	LED10/A60/865/100-240V/E27	100-240	10	A60	E27	85	850	180°	6 500	80	15 000	62	110
70111	LED11/A60/830/100-240V/E27	100-240	11	A60	E27	96	1 055	180°	3 000	80	15 000	62	110
70221	LED11/A60/865/100-240V/E27	100-240	11	A60	E27	105	1 150	180°	6 500	80	15 000	62	110

## LED A67

### Descripción del producto

La lámpara LED A67 tiene potencia de 16 W, ideal para aplicaciones en áreas residenciales, comerciales y de iluminación general, debido a su larga vida útil y economía de energía.

### Características técnicas

- Sustituyen incandescentes de 100 W
- Eficacia: 95 lm/W a 100 lm/W
- Tensión de entrada de 100-240 V
- 15 000 horas de vida útil
- IRC 80
- Potencia: 16 W
- Base E27
- Lúmenes: 1 521 lm a 1 600 lm

### Aplicaciones

- Hoteles y restaurantes
- Iluminación residencial general
- Tiendas
- Establecimientos comerciales en general



SKU	Descripción del producto	Tensión (V)	Potencia (W)	Bulbo	Base	Eficiencia (lm/W)	Lúmenes (lm)	Óptica (°)	Temperatura de Color (K)	IRC	Vida (horas)	Ancho (mm)	Alto (mm)
70325	LED16/A67/830/100-240V/E27	100-240	16	A67	E27	95	1 521	180°	3 000	80	15 000	68,3	138,8
70400	LED16/A67/865/100-240V/E27	100-240	16	A67	E27	100	1 600	180°	6 500	80	15 000	68,3	138,8

## SUBSTITUCIÓN DE OTRAS TECNOLOGÍAS POR LED



CAMBIAR  
POR



Incandescente		LED A60
<b>40 W</b>	Potencia	<b>7 W</b>
750 h (127 V) o 1 000 h (220 V)	Vida media	15 000 h
2 700 K	Temperatura de color	3 000 K y 6 500 K
127 V o 220 V	Tensión	100-240 V (bivolt)
516 lm (127 V) y 415 lm (220 V)	Flujo Luminoso	470 lm (3 000 K) y 500 lm (6 500 K)
no	Atenuable	no
E27	Base	E27
	<b>Economía de energía</b>	<b>82,50% de economía</b>
	<b>Aumento de vida</b>	<b>Dura 20 (127 V) y 15 (220 V) veces más</b>

Incandescente		LED A60
<b>60 W</b>	Potencia	<b>10 W y 11 W</b>
750 h (127 V) o 1 000 h (220 V)	Vida media	15 000 h
2 700 K	Temperatura de color	3 000 K y 6 500 K
127 V o 220 V	Tensión	100-240 V (bivolt)
864 lm (127 V) y 715 lm (220 V)	Flujo Luminoso	810 lm (3 000 K) y 850 lm (6 500 K) / 1 055 lm (3 000 K) y 1 150 lm (6 500 K)
si	Atenuable	no
E27	Base	E27
	<b>Economía de energía</b>	<b>84,16% de economía</b>
	<b>Aumento de vida</b>	<b>Dura 20 (127 V) y 15 (220 V) veces más</b>



CAMBIAR  
POR



Incandescente		LED A67
<b>100 W</b>	Potencia	<b>16 W</b>
750 h (127 V) o 1 000 h (220 V)	Vida media	15 000 h
2 700 K	Temperatura de color	3 000 K y 6 500 K
127 V o 220 V	Tensión	100-240 V (bivolt)
1 620 lm (127 V) y 1 350 lm (220 V)	Flujo Luminoso	1 521 lm (3 000 K) y 1 600 lm (6 500 K)
no	Atenuable	no
E27	Base	E27
	<b>Economía de energía</b>	<b>84,00% de economía</b>
	<b>Aumento de vida</b>	<b>Dura 20 (127 V) y 15 (220 V) veces más</b>

# Lámparas LED

## LED Bright Stik™

### Descripción del producto

La línea de lámparas LED Bright Stik™ es una solución innovadora para los ambientes más variados. Su exclusiva y elegante forma cilíndrica reemplaza lámparas incandescentes, halógenas y CFL en aplicaciones de varias estructuras. Es una alternativa perfecta para utilizar en luminarias compactas, pantallas y pequeños candiles.

### Características técnicas

- Dura 15 veces más que un incandescente (1 000 horas)
- Eficacia: 78 lm/W a 100 lm/W
- Tensión de entrada de 100-240 V
- 15 000 horas de vida útil
- IRC 80
- Potencia: de 6 W a 15 W
- Base E27
- Lúmenes: 470 lm a 1 500 lm

### Aplicaciones

- Hoteles y restaurantes
- Iluminación residencial general
- Tiendas
- Establecimientos comerciales en general



SKU	Descripción del producto	Tensión (V)	Potencia (W)	Bulbo	Base	Eficiencia (lm/W)	Lúmenes (lm)	Óptica (°)	Temperatura de Color (K)	IRC	Vida (horas)	Ancho (mm)	Alto (mm)
72580	LED6LS/830/100-240V/E27	100-240	6	Stik	E27	78	470	240°	3 000	80	15 000	37	115
72635	LED6LS/865/100-240V/E27	100-240	6	Stik	E27	78	470	240°	6 500	80	15 000	37	115
75570	LED9LS/865/100-240V/E27	100-240	9	Stik	E27	90	810	240°	6 500	80	15 000	37	113
72651	LED9LS/830/100-240V/E27	100-240	9	Stik	E27	90	810	240°	3 000	80	15 000	37	113
75579	LED12LS/865/100-240V/E27	100-240	12	Stik	E27	88	1 060	240°	6 500	80	15 000	51	135
75577	LED12LS/830/100-240V/E27	100-240	12	Stik	E27	88	1 060	240°	3 000	80	15 000	51	135
75587	LED15LS/865/100-240V/E27	100-240	15	Stik	E27	100	1 500	240°	6 500	80	15 000	51	135
75582	LED15LS/830/100-240V/E27	100-240	15	Stik	E27	100	1 500	240°	3 000	80	15 000	51	135

## LED PAR20

### Descripción del producto

La lámpara LED PAR20 de GE es la nueva generación de lámparas LED que asocia su moderno diseño a un producto aún más eficiente y, con el nuevo control Glare Free que evita el brillo indeseado, la iluminación se vuelve más confortable.

### Características técnicas

- Ángulos de 20° y 35°
- Eficacia: de 69 lm/W hasta 78 lm/W
- Tensión de entrada 90-240 V y 110-120 V
- De 25 000 a 40 000 horas de vida útil
- IRC 80
- Atenuable para 110-120 V
- Potencia: 7 W
- Base E27
- Lúmenes: 480 lm y 550 lm

### Aplicaciones

- Hoteles y restaurantes
- Oficinas comerciales
- Museos
- Tiendas
- Iluminación residencial



SKU	Descripción del producto	Tensión (V)	Potencia (W)	Bulbo	Base	Eficiencia (lm/W)	Lúmenes (lm)	Óptica (°)	Temperatura de Color (K)	IRC	Vida (horas)	Ancho (mm)	Alto (mm)
39619	LED7P20W2/830/35	90-240	7	PAR 20	E27	78	550	35°	3 000	80	40 000	63	93
82322	LED7DP203W83035/110-120V	110-120	7	PAR 20	E27	69	480	35°	3 000	80	25 000	63	91
39579	LED7P20W2/827/20	90-240	7	PAR 20	E27	78	550	20°	2 700	80	40 000	63	91
39604	LED7P20W2/827/35	90-240	7	PAR 20	E27	78	550	35°	2 700	80	40 000	63	91



## SUBSTITUCIÓN DE OTRAS TECNOLOGÍAS POR LED



CAMBIAR  
POR



Incandescente		BRIGHT STIK
<b>40 W</b>	Potencia	<b>6 W</b>
750 h (127 V) o 1 000 h (220 V)	Vida media	15 000 h
2 700 K	Temperatura de color	3 000 K y 6 500 K
127 V o 220 V	Tensión	100-240 V (bivolt)
516 lm (127 V) y 415 lm (220 V)	Flujo Luminoso	470 lm
no	Atenuable	no
E27	Base	E27
	Economía de energía	85,00% de economía
		Dura 20 (127 V) y 15 (220 V) veces más

Incandescente		BRIGHT STIK
<b>60 W</b>	Potencia	<b>9 W</b>
750 h (127 V) o 1 000 h (220 V)	Vida media	15 000 h
2 700 K	Temperatura de color	3 000 K y 6 500 K
127 V o 220 V	Tensión	100-240 V (bivolt)
516 lm (127 V) y 415 lm (220 V)	Flujo Luminoso	810 lm
no	Atenuable	no
E27	Base	E27
	Economía de energía	83,34% de economía
	Aumento de vida	Dura 20 (127 V) y 15 (220 V) veces más



CAMBIAR  
POR



Halógena PAR 20		LED PAR 20
<b>75 W</b>	Potencia	<b>7 W</b>
2 000 h	Vida media	25 000 h y 40 000 h
2 800 K	Temperatura de color	2 700 K y 3 000 K
127 V o 220 V	Tensión	90-240 V y 110-120 V
-	Flujo Luminoso	480 lm y 550 lm
25°	Ángulo	20°, 35°
si	Atenuable	no
E27	Base	E27
	Economía de energía	90,67% de economía
	Aumento de vida	Dura 20 veces más y 12.5 veces más

# Lámparas LED

## LED PAR30

### Descripción del producto

La lámpara LED PAR30 de GE es la nueva generación de lámparas LED que asocia su moderno diseño a un producto aún más eficiente y, con el nuevo control Glare Free, que evita el brillo indeseado, la iluminación se vuelve más confortable.

### Características técnicas

- Ángulo de 20° y 35°
- Eficacia: de 75 lm/W hasta 83 lm/W
- Tensión de entrada 90-240 V y 110-120 V
- De 25 000 a 40 000 horas de vida útil
- IRC 80
- Potencia: 12 W
- Base E27
- Lúmenes: 900 lm a 1 000 lm
- Atenuable para 110-120 V

### Aplicaciones

- Hoteles y restaurantes
- Oficinas comerciales
- Museos
- Tiendas
- Iluminación residencial



SKU	Descripción del producto	Tensión (V)	Potencia (W)	Bulbo	Base	Eficiencia (lm/W)	Lúmenes (lm)	Óptica (°)	Temperatura de Color (K)	IRC	Vida (horas)	Ancho (mm)	Alto (mm)
82323	LED12DP303W83035/110-120V	110-120	12	PAR 30	E27	75	900	35°	3 000	80	25 000	95	97
11812	LED12P31W/830/35	90-240	12	PAR 30L	E27	83	1 000	35°	2 700	80	25 000	97	119
39634	LED12P30W2/827/20	90-240	12	PAR 30	E27	79	950	20°	2 700	80	40 000	95	97
39652	LED12P30W2/827/35	90-240	12	PAR 30	E27	79	950	35°	2 700	80	40 000	95	97

## LED PAR38

### Descripción del producto

La LED PAR38 de GE es ideal para aplicaciones interiores y exteriores que exigen alta intensidad de luz, destacando la arquitectura del ambiente. También posee una vida de 25 000 horas y ofrece una reducción del consumo de energía de hasta 85%.

### Características técnicas

- Ángulo abierto de 40°
- Eficacia: de 77 lm/W hasta 93 lm/W
- Tensión de entrada 90-240 V
- 25 000 horas de vida útil
- IRC 80
- Potencia: 15 W y 18 W
- Base E27
- Lúmenes: 1 300 lm a 1 400 lm

### Aplicaciones

- Hoteles y restaurantes
- Establecimientos comerciales
- Jardines, para destacar el paisaje y contribuyendo para la seguridad
- Iluminación de esculturas y obras
- Fachadas e iluminación vertical



SKU	Descripción del producto	Tensión (V)	Potencia (W)	Bulbo	Base	Eficiencia (lm/W)	Lúmenes (lm)	Óptica (°)	Temperatura de Color (K)	IRC	Vida (horas)	Ancho (mm)	Alto (mm)
81532	LED18P38W/830/40	90-240	18	PAR 38	E27	77	1 400	40°	3 000	80	25 000	123	132
28045	LED15PAR38W/830	90-240	15	PAR 38	E27	87	1 300	40°	3 000	81	25 000	123	132
28046	LED15PAR38W/850	90-240	15	PAR 38	E27	93	1 400	40°	5 000	81	25 000	123	132

## SUBSTITUCIÓN DE OTRAS TECNOLOGÍAS POR LED



CAMBIAR  
POR



Halógena PAR 30		LED PAR 30
<b>95 W</b>	Potencia	<b>12 W</b>
2 000 h	Vida media	25 000 h y 40 000 h
2 800 K	Temperatura de color	2 700 K y 3 000 K
127 V o 220 V	Tensión	90-240 V y 110-120 V
-	Flujo Luminoso	900 lm hasta 1 000 lm
30°	Ángulo	20°, 35°
si	Atenuable	no
E27	Base	E27
	Economía de energía	87,37% de economía
	Aumento de vida	Dura 12,5 veces más y 20 veces más



CAMBIAR  
POR



Halógena PAR 38		LED PAR 38
<b>95 W y 125 W</b>	Potencia	<b>15 W y 18 W</b>
2 000 h	Vida media	25 000 h
3 000 K	Temperatura de color	3 000 K y 5 000 K
127 V o 220 V	Tensión	90-240 V
-	Flujo Luminoso	1 300 lm y 1 400 lm
30°	Ángulo	40°
si	Atenuable	no
E27	Base	E27
	Economía de energía	87,37% (95 W para 15 W) y 85,60% (125 W para 18 W) de economía
	Aumento de vida	Dura 12,5 veces más

# Lámparas LED

## LED GU10



### Descripción del producto

La lámpara LED GU10 de GE representa una reducción de más de 90% de la energía consumida en la sustitución de lámparas halógenas manteniendo la calidad de la iluminación (CRI >80), además de no contener en su composición materiales dañinos para el medio ambiente al ser desechada.

### Características técnicas

- Ángulo abierto 35°
- Eficacia: de 78 lm/W hasta 80 lm/W
- Tensión de entrada 110-130 V y 100-240 V
- De 15 000 a 25 000 horas de vida útil
- IRC 80
- Potencia: 5 W y 6 W
- Base GU10
- Lúmenes: 360 lm y 430 lm
- Atenuable para 110-130 V

### Aplicaciones

- Iluminación general tipo spot para hoteles y restaurantes
- Iluminación de vitrinas
- Iluminación residencial y comercial

SKU	Descripción del producto	Tensión (V)	Potencia (W)	Bulbo	Base	Eficiencia (lm/W)	Lúmenes (lm)	Óptica (°)	Temperatura de Color (K)	IRC	Vida (horas)	Ancho (mm)	Alto (mm)
42148	LED5/GU10/827/35/100-240	100-240	4.5	PAR16	GU10	80	360	35°	2 700	80	15 000	50.2	53.7
32450	LED6D/GU10G/840/110-130V/WFL	110-130	5.5	PAR16	GU10	78	430	35°	4 000	80	25 000	50.2	53.7



CAMBIAR POR



Halógena GU10		LED GU10
<b>35 W</b>	Potencia	<b>5 W y 6 W</b>
2 000 h	Vida media	15 000 h y 25 000 h
2 650 K	Temperatura de color	2 700 K y 4 000 K
127 V o 220 V	Tensión	100-130 V y 100-240 V
-	Flujo Luminoso	360 lm y 430 lm
36°	Ángulo	35°
si	Atenuable	no
GU10	Base	GU10
	Economía de energía	85,72% de economía (5 W) y 82,86% de economía (6 W)
	Aumento de vida	Dura 7,5 veces más y 12,5 veces más

# Lámparas LED

## LED Tube T8



### Descripción del producto

La lámpara LED Tube T8 colabora con el medio ambiente, gracias a su consumo reducido de energía y por no contener productos nocivos para el mismo (sin mercurio en su composición).

### Características técnicas

- Sin emisión de rayos UV
- Temperaturas de color: 3 000 K / 4 000 K / 6 500 K
- Alta Eficacia, hasta 110 LPW
- Tensión de entrada de 100-240 V y 100-277 V
- De 20 000 hasta 50 000 horas de vida útil
- IRC 80
- Potencias: de 8 W hasta 27 W
- Base G13
- Lúmenes: de 720 lm hasta 2 700 lm

### Aplicaciones

- Hoteles y restaurantes
- Oficinas
- Comercio/Industria
- Estacionamientos
- Bancos
- Escuelas

SKU	Descripción del producto	Tensión (V)	Potencia (W)	Bulbo	Base	Eficiencia (lm/W)	Lúmenes (lm)	Óptica (°)	Temperatura de Color (K)	IRC	Vida (horas)	Ancho (mm)	Alto (mm)
65637	LED08T8I830GL	100-240	8	T8	G13	90	720	200°	3 000	80	20 000	28	604
65643	LED08T8I840GL	100-240	8	T8	G13	100	800	200°	4 000	80	20 000	28	604
65644	LED08T8I865GL	100-240	8	T8	G13	100	800	200°	6 500	80	20 000	28	604
65656	LED16T8I830GL	100-240	16	T8	G13	90	1 440	200°	3 000	80	20 000	28	1,213.6
65657	LED16T8I840GL	100-240	16	T8	G13	100	1 600	200°	4 000	80	20 000	28	1,213.6
65658	LED16T8I865GL	100-240	16	T8	G13	100	1 600	200°	6 500	80	20 000	28	1,213.6
65660	LED20T8I830GL	100-240	20	T8	G13	90	1 800	200°	3 000	80	20 000	28	1,213.6
65661	LED20T8I840GL	100-240	20	T8	G13	100	2 000	200°	4 000	80	20 000	28	1,213.6
65662	LED20T8I865GL	100-240	20	T8	G13	100	2 000	200°	6 500	80	20 000	28	1,213.6
65664	LED27T8I830GL	100-240	27	T8	G13	90	2 430	200°	3 000	80	20 000	28	1,514.2
65665	LED27T8I840GL	100-240	27	T8	G13	100	2 700	200°	4 000	80	20 000	28	1,514.2
65681	LED27T8I865GL	100-240	27	T8	G13	100	2 700	200°	6 500	80	20 000	28	1,514.2
71855	LED10T8I830PC	100-240	10	T8	G13	99	990	150°	3 000	80	50 000	26	609
71863	LED10T8I840PC	100-240	10	T8	G13	110	1 100	150°	4 000	80	50 000	26	609
71865	LED10T8I865PC	100-240	10	T8	G13	110	1 100	150°	6 500	80	50 000	26	609
71869	LED18T8I830PC	100-240	18	T8	G13	99	1 782	150°	3 000	80	50 000	26	1,219
71871	LED18T8I840PC	100-240	18	T8	G13	110	1 980	150°	4 000	80	50 000	26	1,219
72000	LED18T8I865PC	100-240	18	T8	G13	110	1 980	150°	6 500	80	50 000	26	1,219
88752	LED08T8I830GL277V	100-277	8	T8	G13	99	790	240°	3 000	80	25 000	28	604
88754	LED08T8I840GL277V	100-277	8	T8	G13	110	880	240°	4 000	80	25 000	28	604
88755	LED08T8I865GL277V	100-277	8	T8	G13	110	880	240°	6 500	80	25 000	28	604
88763	LED16T8I830GL277V	100-277	16	T8	G13	99	1 580	240°	3 000	80	25 000	28	1,213.6
88765	LED16T8I840GL277V	100-277	16	T8	G13	110	1 760	240°	4 000	80	25 000	28	1,213.6
88767	LED16T8I865GL277V	100-277	16	T8	G13	110	1 760	240°	6 500	80	25 000	28	1,213.6

# SUBSTITUCIÓN DE OTRAS TECNOLOGÍAS POR LED



CAMBIAR  
POR



Fluorescente Tubular T8		LED Tube T8
<b>18 W</b>	Potencia	<b>8 W y 10 W</b>
9 000 h	Vida media	20 000 h, 25 000 h y 50 000 h
3 000 K, 4 000 K y 6 500 K	Temperatura de color	3 000 K, 4 000 K y 6 500 K
uso con starter	Tensión	100-240 V y 100-277 V
900 lm a 1 050 lm	Flujo Luminoso	720 lm a 1 100 lm
-	Ángulo	150°, 200° y 240°
no	Atenuable	no
G13	Base	G13
	Economía de energía	55,6% (18 W para 8 W) y 44,5% (18 W para 10 W) de economía
	Aumento de vida	Dura 2,2 veces más, 2,7 veces más y 5,5 veces más

Fluorescente Tubular T8		LED Tube T8
<b>36 W</b>	Potencia	<b>16 W y 18 W</b>
9 000 h	Vida media	20 000 h, 25 000 h y 50 000 h
3 000 K, 4 000 K y 6 500 K	Temperatura de color	3 000 K, 4 000 K y 6 500 K
uso con starter	Tensión	100-240 V y 100-277 V
2 350 lm a 2 750 lm	Flujo Luminoso	1 440 lm a 1 980 lm
-	Ángulo	150°, 200° y 240°
no	Atenuable	no
G13	Base	G13
	Economía de energía	55,6% (36 W para 16 W) y 50% (36 W para 18 W) de economía
	Aumento de vida	Dura 2,2 veces más, 2,7 veces más y 5,5 veces más

Fluorescente Tubular T8		LED Tube T8
<b>36 W</b>	Potencia	<b>20 W</b>
9 000 h	Vida media	20 000 h
3 000 K, 4 000 K y 6 500 K	Temperatura de color	3 000 K, 4 000 K y 6 500 K
uso con starter	Tensión	100-240 V (bivolt)
2 350 lm a 2 750 lm	Flujo Luminoso	1 800 lm a 2 000 lm
-	Ángulo	200°
no	Atenuable	no
G13	Base	G13
	Economía de energía	44,5% de economía
	Aumento de vida	Dura 2,2 veces más

Fluorescente Tubular T8		LED Tube T8
<b>58 W</b>	Potencia	<b>27 W</b>
15 000 h	Vida media	20 000 h
4 100 K y 6 400 K	Temperatura de color	3 000 K, 4 000 K y 6 500 K
uso con starter	Tensión	100-240 V (bivolt)
5 000 lm a 5 200 lm	Flujo Luminoso	2 430 lm a 2 700 lm
-	Ángulo	200°
no	Atenuable	no
G13	Base	G13
	Economía de energía	53,45% de economía
	Aumento de vida	Dura 1,33 veces más

Los valores señalados son para orientación, si son necesarios más detalles técnicos, por favor contacte al representante comercial más cercano.

# Lámparas LED

## LED ST19-Filament

### Descripción del producto

GE LED Filament da un estilo vintage a esos espacios especialmente diseñados para esto. Las lámparas combinan el aspecto retro de las lámparas incandescentes antiguas con los beneficios de LED. Un cálido resplandor a la luz de las velas es proporcionado por la lámpara LED Filament, y el cristal dorado da a la lámpara un aspecto vintage. La larga vida y la baja potencia del LED crean ahorro en costos de uso y mantenimiento de energía en comparación con los incandescentes.

### Características técnicas

- Alta Eficacia, hasta 88 LPW
- Tensión de entrada de 120 V
- 15 000 horas de vida útil
- IRC 80
- Atenuable
- Potencia: 5 W
- Base E26
- Lúmenes: 440 lm

### Aplicaciones

Aplicaciones comunes incluyen lámparas colgantes, candelabros y otros accesorios decorativos. Perfecto para crear un ambiente vintage en restaurantes y hoteles, además de añadir detalles antiguos en tiendas y oficinas.



SKU	Descripción del producto	Tensión (V)	Potencia (W)	Bulbo	Base	Eficiencia (lm/W)	Lúmenes (lm)	Temperatura de Color (K)	IRC	Vida (horas)	Ancho (mm)	Alto (mm)
36270	LED5DST19-V	120	5	ST19	E26	88	440	2 400	80	15 000	59	127

## LED P45

### Descripción del producto

Esta gama de lámparas decorativas ofrece fantástico ahorro de energía frente a las lámparas tradicionales y son perfectas para aplicaciones de iluminación de alta calidad, proporcionando una combinación perfecta de belleza y eficiencia.

### Características técnicas

- Eficacia: 71 lm/W
- Tensión de entrada: 100-240 V
- 15 000 horas de vida útil
- IRC 80
- Potencia: 4 W
- Base E27
- Lúmenes: 250 lm

### Aplicaciones

- Iluminación decorativa General para Hoteles y Restaurantes
- Iluminación General Residencial
- Iluminación decorativa en candiles, lámparas colgantes, accesorios, etc.



SKU	Descripción del producto	Tensión (V)	Potencia (W)	Bulbo	Base	Eficiencia (lm/W)	Lúmenes (lm)	Temperatura de Color (K)	IRC	Vida (horas)	Ancho (mm)	Alto (mm)
38254	LED3.5/P45/827/E27/100-240V/C	100-240	3.5	P45	E27	71	250	2 700	80	15 000	42.5	78
32062	LED3.5/P45/827/E27/100-240V/W	100-240	3.5	P45	E27	71	250	2 700	80	15 000	42.5	78

E-mail: [contactus.currentlatam@ge.com](mailto:contactus.currentlatam@ge.com)

**Página Web:**

[www.currentbyge.com](http://www.currentbyge.com)  
[www.gelighting.com](http://www.gelighting.com)

La información de este catálogo se encuentra sujeta a cambios sin previo aviso. Todos los valores descritos son valores típicos o de diseño cuando se les mide bajo condiciones de laboratorio, y GE no garantiza, expresa o implícitamente que tales desempeños vayan a ser obtenidos en condiciones de uso final.

**current**  
powered by GE

[www.currentbyge.com](http://www.currentbyge.com)

Todas las marcas registradas son de la propiedad de sus respectivos dueños. La información proporcionada se encuentra sujeta a cambio sin previo aviso. Todos los valores son valores de diseño o valores típicos cuando se les mide bajo condiciones de laboratorio. Current, powered by GE es un negocio de General Electric Company.  
©2017 GE.

Mayo 2017